

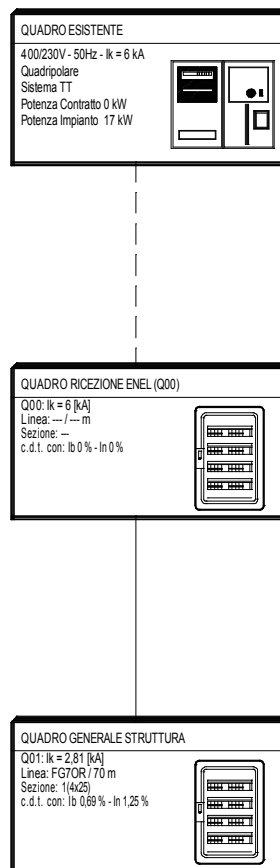
Comune di Ranzanico  
Provincia di Bergamo

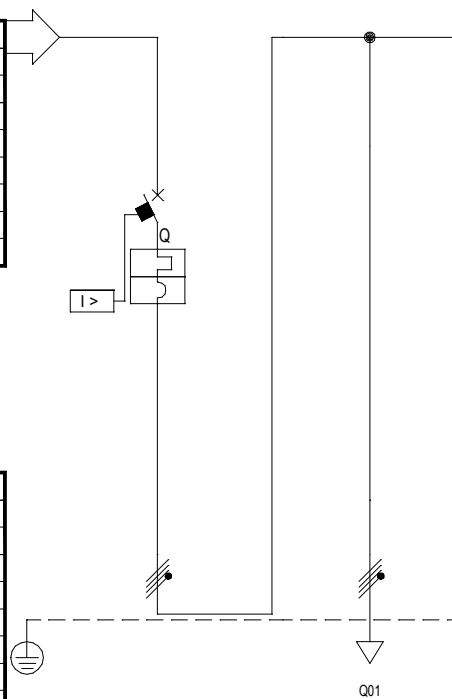
## SCHEMA QUADRI ELETTRICI(1e)

Restauro e ristrutturazione del corpo rustico annesso a Palazzo Meris

progetto definitivo-esecutivo

20.04.2015





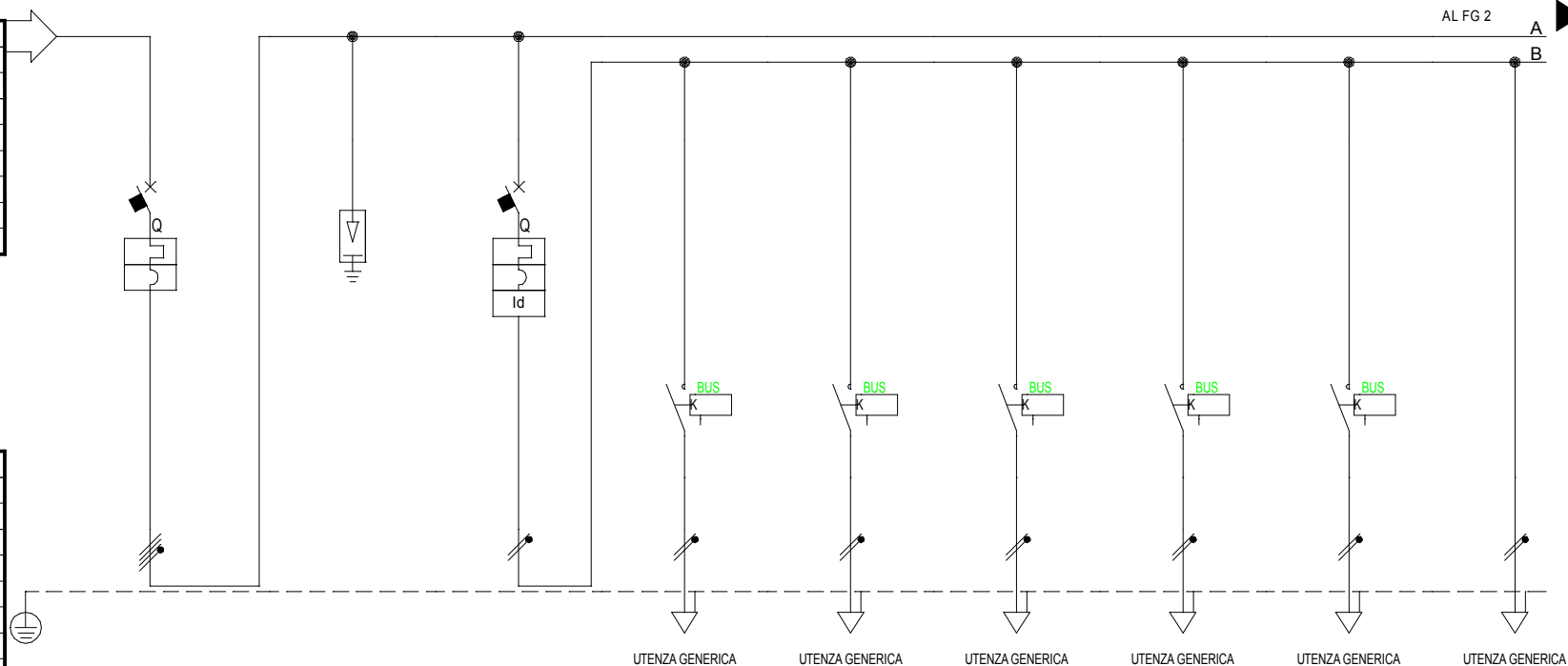
Sigla:	24 MODULI ESTERNO PVC
Alimentazione:	QUADRIPOLARE
Icc Max [kA]:	6
Tens. Nomin. di impiego [V]:	400
Tens. Nomin. di isolam. [V]:	
Frequenza [Hz]:	50
Corrente ammissib. 1 s [kA]:	
Grado di protezione IP:	---
Codice:	INGRESSO ENEL

Sigla utenza								
Descrizione		GENERALE IMPIANTO	AL QUADRO GENRALE (Q01) STRUTTURA					
POTENZA CONTEMPORANEA [kW]		17	17					
CORRENTE (Ib) [A]		30	30					
CosFi		0,9	0,9					
COEFF. DI CONTEMPORANEITA' [%]		100	100					
PROTEZIONE	Tipologia	Magneto Termico	No Protezione					
	Marca	HAGER	---					
	Modello/Cuva	MCA450/C	---/---					
	Taglia [A]	50	---					
	Polarità	Quadripolare	Quadripolare					
	In Max/Min/Reg. [A]	---/---/50	---/---/---					
	Im Max/Min/Reg. [A]	---/---/500	---/---/---					
	P.d.I./I diff. [kA/A]	10/---	---/---					
Back-Up	NO	---						
Esecuzione		MODULARE	---					
CONTATTORE								
APPARECCHIATURE AUSILIARIE		MZ203						
STRUMENTAZIONE								
LINEA	Sigla cavo	---	FG70R					
	Lunghezza/L. Max [m]	---/---	70/416					
	Sezione [mmq]	---	1(4x25)					
	Tipo/Posa	---	143/8M61_30/0,744					
	Portata (Iz) [A]	---	69					

					STUDIO TECNICO Per. Ind. PIERANGELO PAVONI  VIA R. PILO 2/I - 24123 BERGAMO  TEL/FAX+390354596189-C.+393889472130	COMMITTENTE  COMUNE DI RANZANICO Via San Bernardino  RANZANICO (BG)	OGGETTO  QUADRO RICEZIONE ENEL (Q00)	FILE	00000101	
								DISEGNO	2015-04Q00	
00	24/04/2015	PROGETTO	P/P	P/P				NOTA	FOLGIO	SEGUE
REV	DATA	DESCRIZIONE	DISEGNATO	CONTROLLATO					1	1

Da Quadro:	Q00
Partenza:	
Cavo [mm²]:	1(4x25)
Lunghezza [m]:	70
Frequenza [Hz]:	50
Tensione [V]:	400
Polarità:	Quadripolare
Tipo morsetto:	
Numerazione morsetto:	

Sigla:	2000x800x270
Alimentazione:	QUADRIPOLARE
Icc Max [kA]:	2,809
Tens. Nomin. di impiego [V]:	400
Tens. Nomin. di isolam. [V]:	
Frequenza [Hz]:	50
Corrente ammissib. 1 s [kA]:	
Grado di protezione IP:	---
Codice:	TECNICO PRIMO PIANO



Sigla utenza		GENERALE DI QUADRO	SCARICATORE	GENRALE LUCI PIANO TERRA	OPEN SPACE	SALETTA SEPARATA	DISIMPEGNO E SCALE	SERVIZI IGIENICI	VANO TECNICO	LINEA EMERGENZE
Descrizione										
POTENZA CONTEMPORANEA [kW]		17	0	1,08	0,65	0,15	0,14	0,03	0,08	0,03
CORRENTE (Ib) [A]		30	0	5,196	3,127	0,722	0,674	0,144	0,385	0,144
CosFi		0,9	---	0,9	0,9	0,9	0,9	0,9	0,9	0,9
COEFF. DI CONTEMPORANEITA' [%]		70	100	100	100	100	100	100	100	100
PROTEZIONE	Tipologia	MagnetoTermico	Limitatore SPD	MagnetoTermicoDiff.	No Protezione	No Protezione	No Protezione	No Protezione	No Protezione	No Protezione
	Marca	HAGER	---	HAGER	---	---	---	---	---	---
	Modello/Cuva	MCA450/C	---	MYN210+BD226N/C	---	---	---	---	---	---
	Taglia [A]	50	---	10	---	---	---	---	---	---
	Polarità	Quadripolare	Quadripolare	Monofase L1+N	Monofase L1+N	Monofase L1+N	Monofase L1+N	Monofase L1+N	Monofase L1+N	Monofase L1+N
	In Max/Min/Reg. [A]	---/---/50	---/---/---	---/---/10	---/---/---	---/---/---	---/---/---	---/---/---	---/---/---	---/---/---
	Im Max/Min/Reg. [A]	---/---/500	---/---/---	---/---/100	---/---/---	---/---/---	---/---/---	---/---/---	---/---/---	---/---/---
	P.d.l./I diff. [kA/A]	10/---	---/---	6/0,03 - Cl. AC	---/---	---/---	---/---	---/---	---/---	---/---
	Back-Up	NO	---	NO	---	---	---	---	---	---
Esecuzione		MODULARE	---	MODULARE	---	---	---	---	---	---
CONTATTORE			SPN465R		CONTATTO BUS 16A	CONTATTO BUS 16A	CONTATTO BUS 16A	CONTATTO BUS 16A	CONTATTO BUS 16A	
APPARECCHIATURE AUSILIARIE					COMANDO DA 0-10V	COMANDO DA 0-10V	COMANDO DA RIV PRESENZA	COMANDO DA RIV PRESENZA		
STRUMENTAZIONE										
LINEA	Sigla cavo	---	---	---	N07 V-K	N07 V-K	N07 V-K	N07 V-K	N07 V-K	N07 V-K
	Lunghezza/L. Max [m]	---/---	---/---	---/---	50/104	40/457	50/490	50/2.286	10/857	70/2.286
	Sezione [mmq]	---	---	---	2(1x1,5)+(1PE1,5)	2(1x1,5)+(1PE1,5)	2(1x1,5)+(1PE1,5)	2(1x1,5)+(1PE1,5)	2(1x1,5)+(1PE1,5)	2(1x1,5)+(1PE1,5)
	Tipo/Posa	---	---	---	115/1U_1/30/0,8	115/1U_1/30/0,8	115/1U_1/30/0,8	115/1U_1/30/0,8	115/1U_1/30/0,8	115/1U_1/30/0,8
	Portata (Iz) [A]	---	---	---	12	12	12	12	12	12

00	24/04/2015	PROGETTO	P/P	P/P
REV	DATA	DESCRIZIONE	DISEGNATO	CONTROLLATO

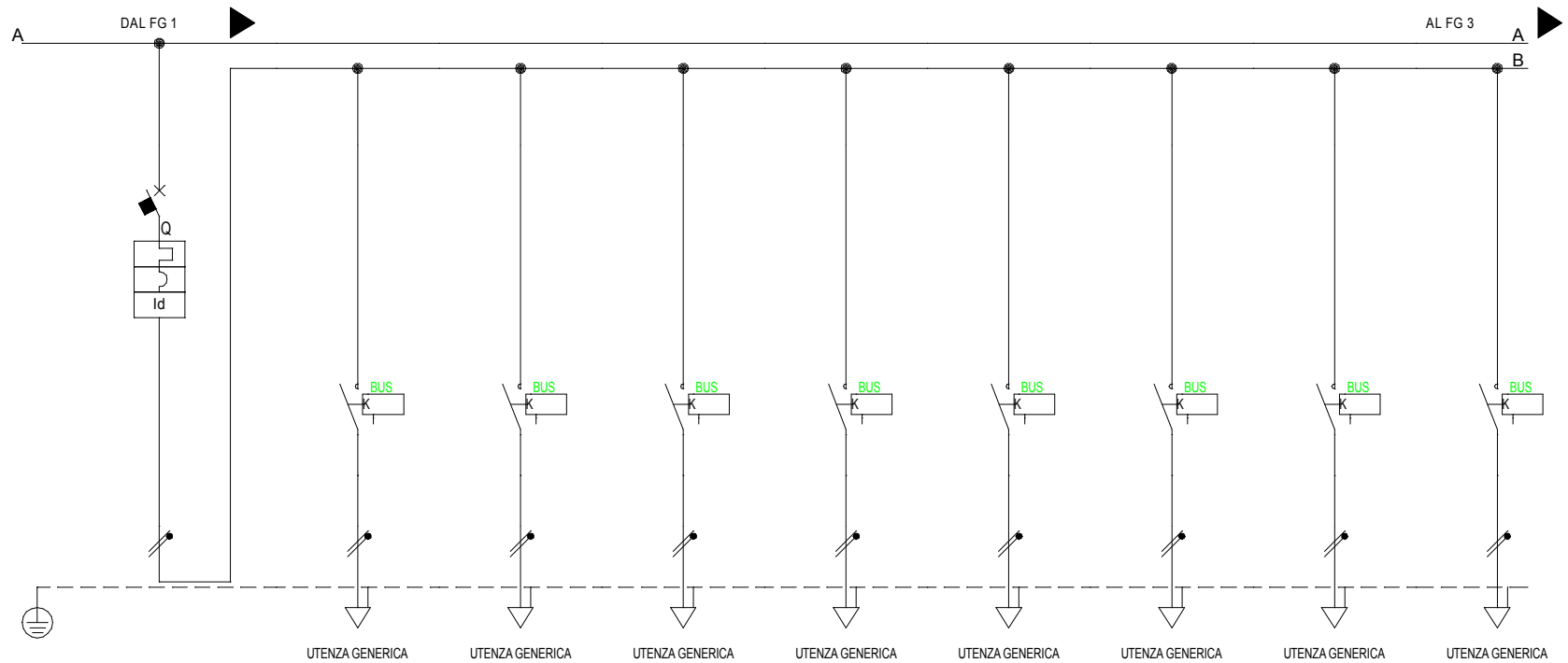
STUDIO TECNICO  
Per. Ind. PIERANGELO PAVONI  
VIA R. PILO 2/I - 24123 BERGAMO  
TEL/FAX+390354596189-C.+393889472130

COMMITTENTE  
COMUNE DI RANZANICO  
Via San Bernardino  
RANZANICO (BG)

OGGETTO  
QUADRO GENERALE STRUTTURA

NOTA

FILE 00000201  
DISEGNO 2015-04Q01  
FOGLIO 1 SEQUE 8



Sigla utenza										
Descrizione		GENERALE LUCI PIANO PRIMO	OPEN SPACE RETRO	OPEN SPACE FRONTE	OPEN SPACE PARETE	SALA OPEN SPACE SEPARATA	DISIMPEGNO E SCALE	SERVIZI IGIENICI WC -1	SERVIZI IGIENICI WC -2 DISABILI	VANO TECNICO
POTENZA CONTEMPORANEA [kW]		1,698	0,396	0,5	0,16	0,36	0,112	0,03	0,03	0,08
CORRENTE (Ib) [A]		8,17	1,905	2,406	0,77	1,732	0,539	0,144	0,144	0,385
CosFi		0,9	0,9	0,9	0,9	0,9	0,9	0,9	0,9	0,9
COEFF. DI CONTEMPORANEITA' [%]		100	100	100	100	100	100	100	100	100
PROTEZIONE	Tipologia	MagnetoTermicoDiff.	No Protezione	No Protezione	No Protezione	No Protezione	No Protezione	No Protezione	No Protezione	No Protezione
	Marca	HAGER	---	---	---	---	---	---	---	---
	Modello/Cuva	MYN210+BD226N/C	---/---	---/---	---/---	---/---	---/---	---/---	---/---	---/---
	Taglia [A]	10	---	---	---	---	---	---	---	---
	Polarità	Monofase L2+N	Monofase L2+N	Monofase L2+N	Monofase L2+N	Monofase L2+N	Monofase L2+N	Monofase L2+N	Monofase L2+N	Monofase L2+N
	In Max/Min/Reg. [A]	---/---/10	---/---/---	---/---/---	---/---/---	---/---/---	---/---/---	---/---/---	---/---/---	---/---/---
	Im Max/Min/Reg. [A]	---/---/100	---/---/---	---/---/---	---/---/---	---/---/---	---/---/---	---/---/---	---/---/---	---/---/---
	P.d.l./I diff. [kA/A]	6/0,03 - Cl. AC	---/---	---/---	---/---	---/---	---/---	---/---	---/---	---/---
	Back-Up	NO	---	---	---	---	---	---	---	---
Esecuzione		MODULARE	---	---	---	---	---	---	---	---
CONTATTORE			CONTATTO BUS 16A	CONTATTO BUS 16A	CONTATTO BUS 16A	CONTATTO BUS 16A	CONTATTO BUS 16A	CONTATTO BUS 16A	CONTATTO BUS 16A	CONTATTO BUS 16A
APPARECCHIATURE AUSILIARIE			COMANDO DA 0-10V			COMANDO DA 0-10V	COMANDO DA RIV PRESENZA	COMANDO DA RIV PRESENZA	COMANDO DA RIV PRESENZA	
STRUMENTAZIONE										
LINEA	Sigla cavo	---	N07 V-K	N07 V-K	N07 V-K	N07 V-K	N07 V-K	N07 V-K	N07 V-K	N07 V-K
	Lunghezza/L. Max [m]	---/---	25/170	30/135	20/423	40/187	50/604	50/2.256	50/2.256	5/846
	Sezione [mmq]	---	2(1x1,5)+(1PE1,5)	2(1x1,5)+(1PE1,5)	2(1x1,5)+(1PE1,5)	2(1x1,5)+(1PE1,5)	2(1x1,5)+(1PE1,5)	2(1x1,5)+(1PE1,5)	2(1x1,5)+(1PE1,5)	2(1x1,5)+(1PE1,5)
	Tipo/Posa	---	115/1U_1/30/0,8	115/1U_1/30/0,8	115/1U_1/30/0,8	115/1U_1/30/0,8	115/1U_1/30/0,8	115/1U_1/30/0,8	115/1U_1/30/0,8	115/1U_1/30/0,8
	Portata (Iz) [A]	---	12	12	12	12	12	12	12	12

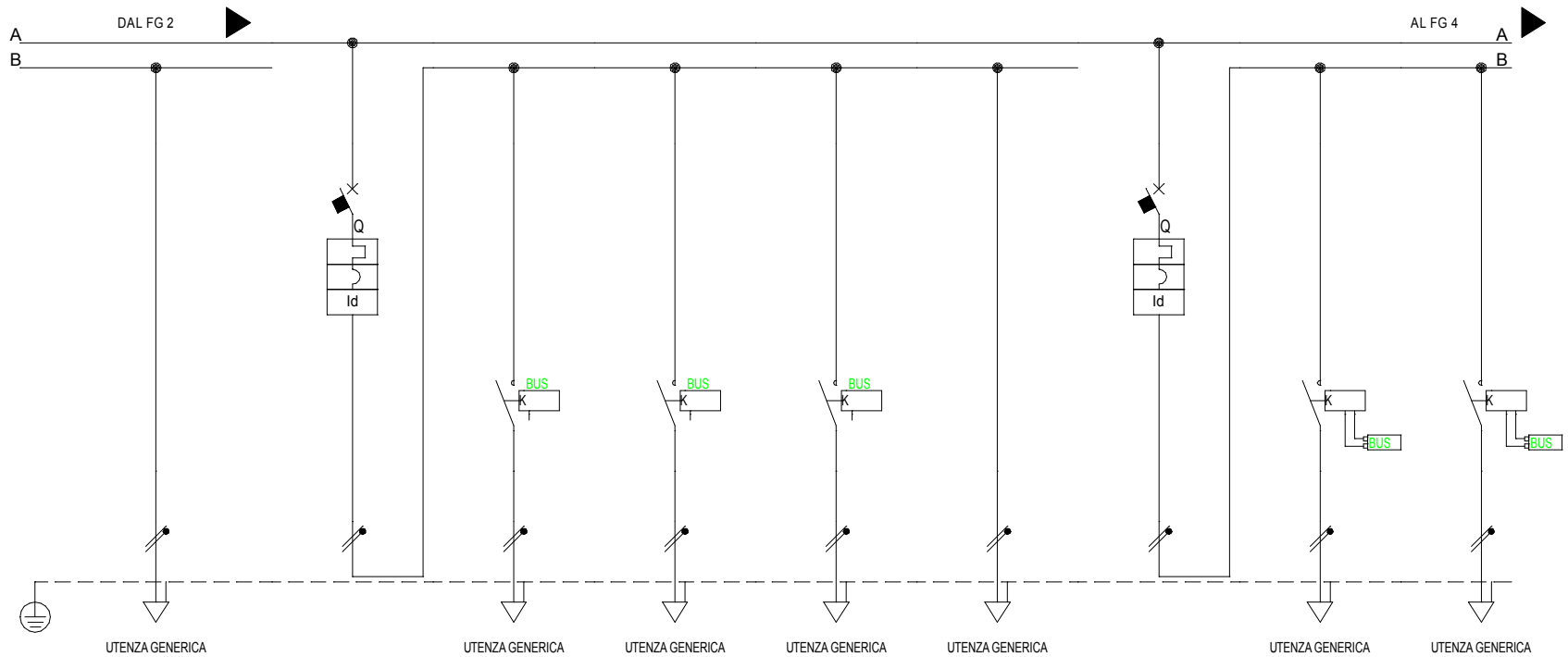
00	24/04/2015	PROGETTO	P/P	P/P
REV	DATA	DESCRIZIONE	DISEGNATO	CONTROLLATO

STUDIO TECNICO  
Per. Ind. PIERANGELO PAVONI  
VIA R. PILO 2/I - 24123 BERGAMO  
TEL/FAX+390354596189-C.+393889472130

COMMITTENTE  
COMUNE DI RANZANICO  
Via San Bernardino  
RANZANICO (BG)

OGGETTO  
QUADRO GENERALE STRUTTURA  
NOTA

FILE  
00000202  
DISEGNO  
2015-04Q01  
FOGLIO  
2  
SEQUE  
8



Sigla utenza										
Descrizione		LENEA EMERGENZE	GENRALE LUCI SOPPALCO E ALLARMI DISABILI	SOPPALCO	RONZATORE ALLARME DISABILE	LUCE ALLARME DISABILE	LENEA EMERGENZE	GENERALE LUCI ESTERNE	LUCI ESTERNE CORTILE INGRESSO	LUCI ESTERNE FRONTE ESTERNA
POTENZA CONTEMPORANEA [kW]		0,03	1,08	1	0,03	0,02	0,03	0,42	0,28	0,14
CORRENTE (Ib) [A]		0,144	5,196	4,811	0,144	0,096	0,144	2,021	1,347	0,674
CosFi		0,9	0,9	0,9	0,9	0,9	0,9	0,9	0,9	0,9
COEFF. DI CONTEMPORANEITA' [%]		100	100	100	100	100	100	100	100	100
PROTEZIONE	Tipologia	No Protezione	MagnetoTermicoDiff.	No Protezione	No Protezione	No Protezione	No Protezione	MagnetoTermicoDiff.	No Protezione	No Protezione
	Marca	---	HAGER	---	---	---	---	HAGER	---	---
	Modello/Cuva	---/---	MYN210+BD226N/C	---/---	---/---	---/---	---/---	MYN210+BD226N/C	---/---	---/---
	Taglia [A]	---	10	---	---	---	---	10	---	---
	Polarità	Monofase L2+N	Monofase L3+N	Monofase L3+N	Monofase L3+N	Monofase L3+N	Monofase L3+N	Monofase L3+N	Monofase L3+N	Monofase L3+N
	In Max/Min/Reg. [A]	---/---/---	---/---/10	---/---/---	---/---/---	---/---/---	---/---/---	---/---/10	---/---/---	---/---/---
	Im Max/Min/Reg. [A]	---/---/---	---/---/100	---/---/---	---/---/---	---/---/---	---/---/---	---/---/100	---/---/---	---/---/---
	P.d.l./I diff. [kA/A]	---/---	6/0,03 - Cl. AC	---/---	---/---	---/---	---/---	6/0,03 - Cl. AC	---/---	---/---
	Back-Up	---	NO	---	---	---	---	NO	---	---
Esecuzione		---	MODULARE	---	---	---	---	MODULARE	---	---
CONTATTORE				CONTATTO BUS 16A	CONTATTO BUS 16A	CONTATTO BUS 16A			ESN 220A- 2x25A	ESN 220A- 2x25A
APPARECCHIATURE AUSILIARIE									CONTATTO BUS 4A	CONTATTO BUS 4A
STRUMENTAZIONE										
LINEA	Sigla cavo	N07 V-K	---	N07 V-K	N07 V-K	N07 V-K	N07 V-K	---	N07 V-K	N07 V-K
	Lunghezza/L. Max [m]	40/2.256	---/---	30/67	50/2.286	50/3.429	40/2.286	---/---	30/248	30/496
	Sezione [mmq]	2(1x1,5)+(1PE1,5)	---	2(1x1,5)+(1PE1,5)	2(1x1,5)+(1PE1,5)	2(1x1,5)+(1PE1,5)	2(1x1,5)+(1PE1,5)	---	2(1x1,5)+(1PE1,5)	2(1x1,5)+(1PE1,5)
	Tipo/Posa	115/1U_ 1/30/0,8	---	115/1U_ 1/30/0,8	115/1U_ 1/30/0,8	115/1U_ 1/30/0,8	115/1U_ 1/30/0,8	---	115/1U_ 1/30/0,8	115/1U_ 1/30/0,8
	Portata (Iz) [A]	12	---	12	12	12	12	---	12	12

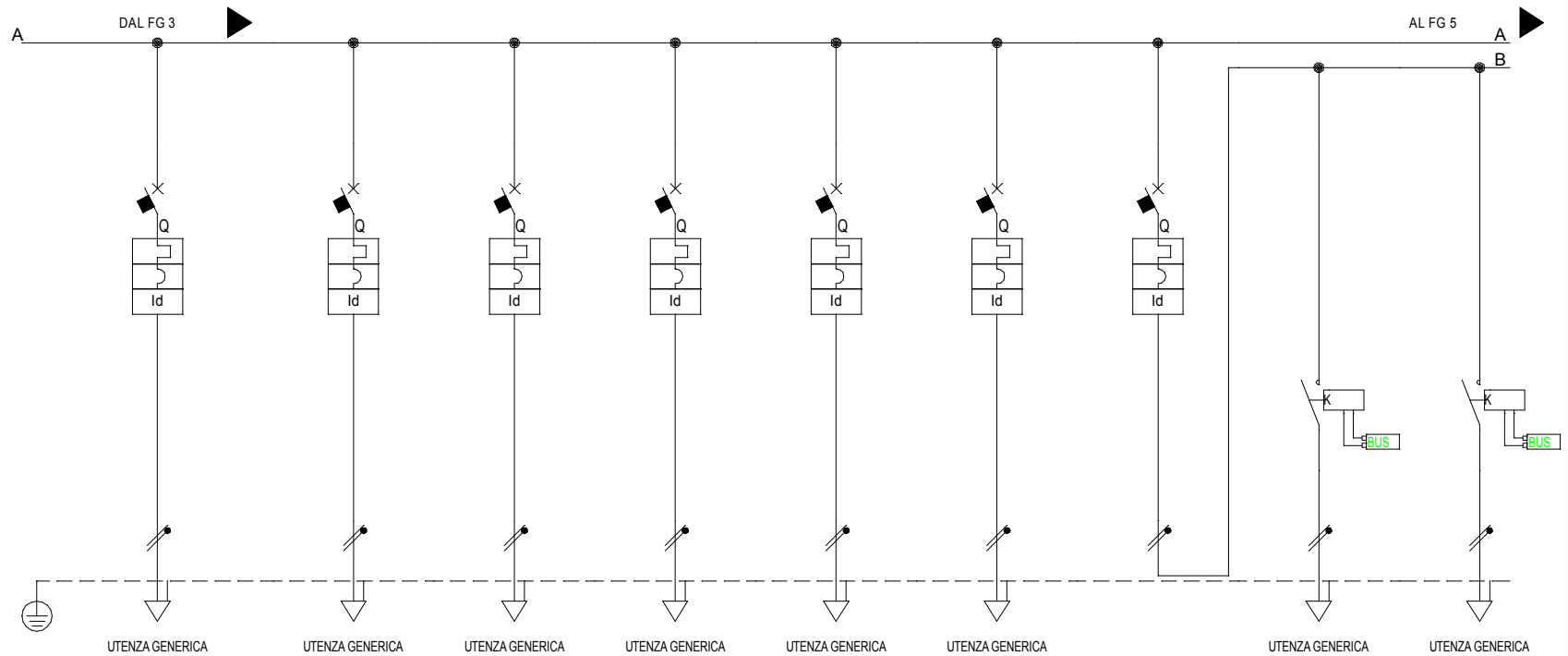
00	24/04/2015	PROGETTO	P/P	P/P
REV	DATA	DESCRIZIONE	DISEGNATO	CONTROLLATO

STUDIO TECNICO	
Per. Ind. PIERANGELO PAVONI	
VIA R. PILO 2/I - 24123 BERGAMO	
TEL/FAX+390354596189-C.+393889472130	

COMMITTENTE	
COMUNE DI RANZANICO	
Via San Bernardino	
RANZANICO (BG)	

OGGETTO	
QUADRO GENERALE STRUTTURA	
NOTA	

FILE	00000203
DISEGNO	2015-04Q01
FOGLIO	3
SEGUE	8



Sigla utenza										
Descrizione		LINEA FORZA MOTRICE 1 PIANO TERRA	LINEA FORZA MOTRICE 2 PIANO TERRA	LINEA FORZA MOTRICE 1 PIANO PRIMO	LINEA FORZA MOTRICE 2 PIANO PRIMO	LINEA FORZA MOTRICE PIANO SOPPALCO	LINEA FORZA MOTRICE SERVIZIO	GENERALE BAGNO PIANO TERRA	BOILER BAGNO PIANO TERRA	ASPIRATORE BAGNO PIANO TERRA
POTENZA CONTEMPORANEA [kW]		2	2	2	2	2	2	1,26	1,2	0,06
CORRENTE (Ib) [A]		9,623	9,623	9,623	9,623	9,623	9,623	6,062	5,774	0,289
CosFi		0,9	0,9	0,9	0,9	0,9	0,9	0,9	0,9	0,9
COEFF. DI CONTEMPORANEITA' [%]		100	100	100	100	100	100	100	100	100
PROTEZIONE	Tipologia	MagnetoTermicoDiff.	MagnetoTermicoDiff.	MagnetoTermicoDiff.	MagnetoTermicoDiff.	MagnetoTermicoDiff.	MagnetoTermicoDiff.	MagnetoTermicoDiff.	No Protezione	No Protezione
	Marca	HAGER	HAGER	HAGER	HAGER	HAGER	HAGER	HAGER	---	---
	Modello/Cuva	MYN216+BD226N/C	MYN216+BD226N/C	MYN216+BD226N/C	MYN216+BD226N/C	MYN216+BD226N/C	MYN216+BD226N/C	MYN216+BD226N/C	---/---	---/---
	Taglia [A]	16	16	16	16	16	16	16	---	---
	Polarità	Monofase L3+N	Monofase L1+N	Monofase L2+N	Monofase L3+N	Monofase L1+N	Monofase L2+N	Monofase L3+N	Monofase L3+N	Monofase L3+N
	In Max/Min/Reg. [A]	---/---/16	---/---/16	---/---/16	---/---/16	---/---/16	---/---/16	---/---/16	---/---/---	---/---/---
	Im Max/Min/Reg. [A]	---/---/160	---/---/160	---/---/160	---/---/160	---/---/160	---/---/160	---/---/160	---/---/---	---/---/---
	P.d.l./I diff. [kA/A]	6/0,03 - Cl. AC	6/0,03 - Cl. AC	6/0,03 - Cl. AC	6/0,03 - Cl. AC	6/0,03 - Cl. AC	6/0,03 - Cl. AC	6/0,03 - Cl. AC	---/---	---/---
Back-Up		NO	NO	NO	NO	NO	NO	NO	---	---
Esecuzione		MODULARE	MODULARE	MODULARE	MODULARE	MODULARE	MODULARE	MODULARE	---	---
CONTATTATORE									ESN 220A - 2x25A	ESN 220A - 2x25A
APPARECCHIATURE AUSILIARIE									CONTATTO BUS 4A	CONTATTO BUS 4A
STRUMENTAZIONE										
LINEA	Sigla cavo	N07 V-K	N07 V-K	N07 V-K	N07 V-K	N07 V-K	N07 V-K	---	N07 V-K	N07 V-K
	Lunghezza/L. Max [m]	70/54	70/54	50/54	50/54	30/54	80/54	0/---	70/93	70/1.907
	Sezione [mmq]	2(1x2,5)+(1PE2,5)	2(1x2,5)+(1PE2,5)	2(1x2,5)+(1PE2,5)	2(1x2,5)+(1PE2,5)	2(1x2,5)+(1PE2,5)	2(1x2,5)+(1PE2,5)	---	2(1x2,5)+(1PE2,5)	2(1x2,5)+(1PE2,5)
	Tipo/Posa	115/1U_1/30/0,8	115/1U_1/30/0,8	115/1U_1/30/0,8	115/1U_1/30/0,8	115/1U_1/30/0,8	115/1U_1/30/0,8	143/3M13_30/0,8	115/1U_1/30/0,8	115/1U_1/30/0,8
	Portata (Iz) [A]	16	16	16	16	16	16	---	16	16

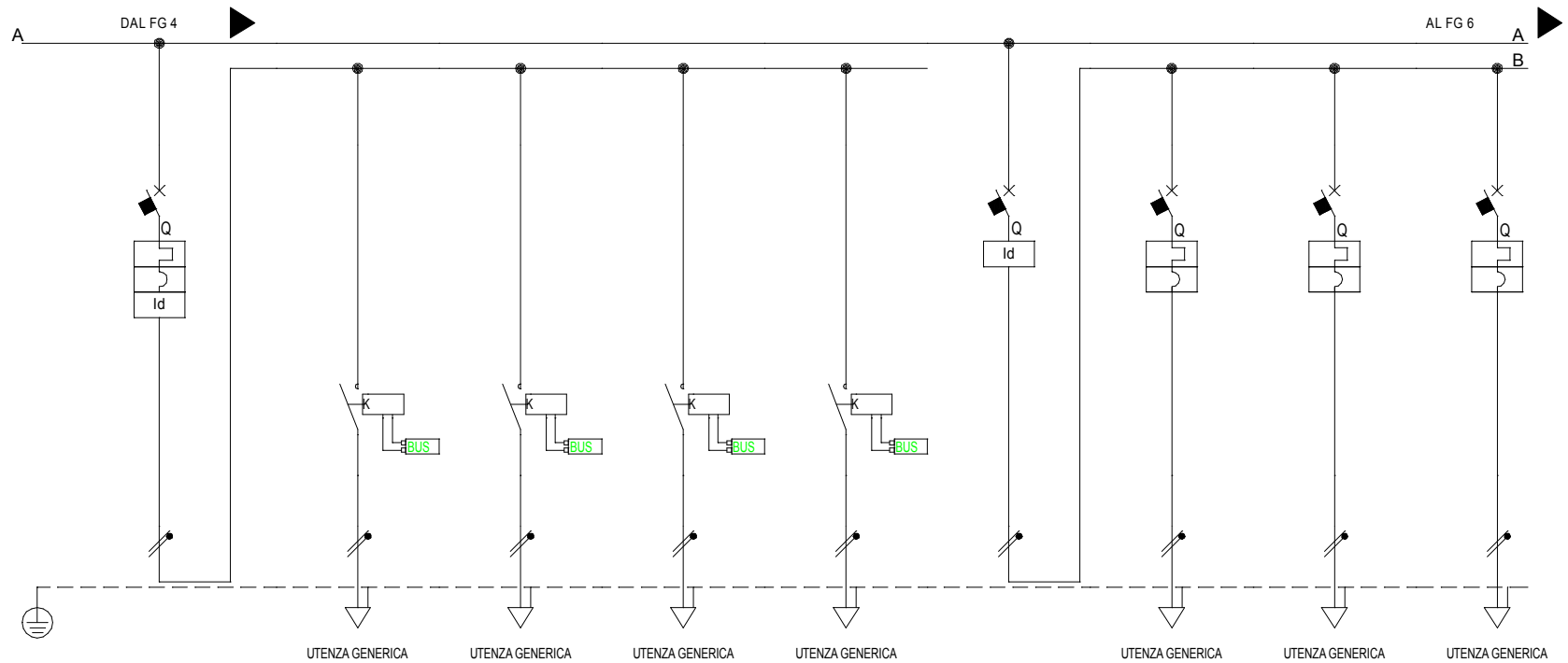
00	24/04/2015	PROGETTO	P/P	P/P
REV	DATA	DESCRIZIONE	DISEGNATO	CONTROLLATO

STUDIO TECNICO
Per. Ind. PIERANGELO PAVONI
VIA R. PILO 2/I - 24123 BERGAMO
TEL/FAX+390354596189-C.+393889472130

COMMITTENTE
COMUNE DI RANZANICO
Via San Bernardino
RANZANICO (BG)

OGGETTO
QUADRO GENERALE STRUTTURA
NOTA

FILE	00000204
DISEGNO	2015-04Q01
FOGLIO	4
SEGUE	8



Sigla utenza										
Descrizione		GENERALE BAGNO PIANO PRIMO	BOYLER BAGNO 1 PIANO PRIMO	BOYLER BAGNO 2-DISABILI PIANO PRIMO	ASPIRATORE BAGNO 1 PIANO PRIMO	ASPIRATORE BAGNO 2 (DISABILI) PIANO PRIMO	GENERALE RISCALDAMENTO PIANO TERRA	POMPA RISCALDAMENTO PIANO PRIMO	POMPA RISCALDAMENTO PIANO Soppalco	
POTENZA CONTEMPORANEA [kW]		2,52	1,2	1,2	0,06	0,06	1,37	0,13	0,085	0,085
CORRENTE (Ib) [A]		12	5,774	5,774	0,289	0,289	6,591	0,625	0,409	0,409
CosFi		0,9	0,9	0,9	0,9	0,9	0,9	0,9	0,9	0,9
COEFF. DI CONTEMPORANEITA' [%]		100	100	100	100	100	100	100	100	100
PROTEZIONE	Tipologia	MagnetoTermicoDiff.	No Protezione	No Protezione	No Protezione	No Protezione	Differenziale	MagnetoTermico	MagnetoTermico	MagnetoTermico
	Marca	HAGER	---	---	---	---	HAGER	HAGER	HAGER	HAGER
	Modello/Cuva	MYN216+BD226N/C	---	---	---	---	CDC740H/	MM 505N/N.C.	MM 505N/N.C.	MM 505N/N.C.
	Taglia [A]	16	---	---	---	---	40	1	1	1
	Polarità	Monofase L1+N	Monofase L1+N	Monofase L1+N	Monofase L1+N	Monofase L1+N	Monofase L2+N	Monofase L2+N	Monofase L2+N	Monofase L2+N
	In Max/Min/Reg. [A]	---/---/16	---/---/---	---/---/---	---/---/---	---/---/---	1/0,6/1	1/0,6/0,6	1/0,6/0,6	1/0,6/0,6
	Im Max/Min/Reg. [A]	---/---/160	---/---/---	---/---/---	---/---/---	---/---/---	---/---/12	---/---/12	---/---/12	---/---/12
	P.d.l./I diff. [kA/A]	6/0,03 - Cl. AC	---/---	---/---	---/---	---/---	100/---	100/---	100/---	100/---
Back-Up		NO	---	---	---	---	NO	NO	NO	NO
Esecuzione		MODULARE	---	---	---	---	MODULARE	MODULARE	MODULARE	MODULARE
CONTATTATORE			ESN 220A - 2x25A	ESN 220A - 2x25A	ESN 220A - 2x25A	ESN 220A - 2x25A	ESN 220A - 2x25A	ESN 220A - 2x25A	ESN 220A - 2x25A	ESN 220A - 2x25A
APPARECCHIATURE AUSILIARIE			CONTATTO BUS 4A	CONTATTO BUS 4A	CONTATTO BUS 4A	CONTATTO BUS 4A	CONTATTO BUS 16A	CONTATTO BUS 16A	CONTATTO BUS 16A	CONTATTO BUS 16A
STRUMENTAZIONE										
LINEA	Sigla cavo	---	N07 V-K	N07 V-K	N07 V-K	N07 V-K	---	N07 V-K	N07 V-K	N07 V-K
	Lunghezza/L. Max [m]	0/---	40/92	40/92	40/1.878	40/1.878	0/---	5/381	5/667	5/667
	Sezione [mmq]	---	2(1x2,5)+(1PE2,5)	2(1x2,5)+(1PE2,5)	2(1x2,5)+(1PE2,5)	2(1x2,5)+(1PE2,5)	---	2(1x1,5)+(1PE1,5)	2(1x1,5)+(1PE1,5)	2(1x1,5)+(1PE1,5)
	Tipo/Posa	143/3M13_30/0,8	115/1U_1/30/0,8	115/1U_1/30/0,8	115/1U_1/30/0,8	115/1U_1/30/0,8	143/3M13_30/0,8	115/1U_1/30/0,8	115/1U_1/30/0,8	115/1U_1/30/0,8
	Portata (Iz) [A]	---	16	16	16	16	---	12	12	12

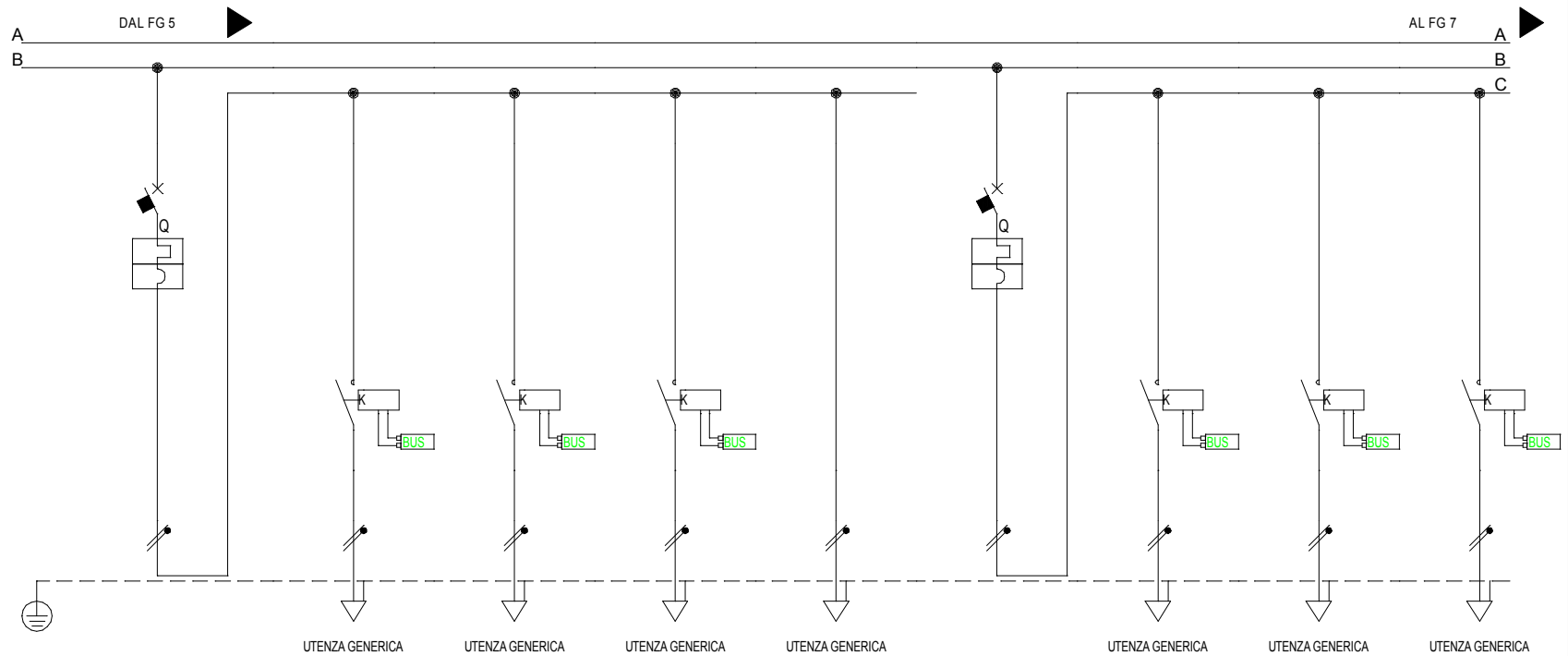
00	24/04/2015	PROGETTO	P/P	P/P
REV	DATA	DESCRIZIONE	DISEGNATO	CONTROLLATO

STUDIO TECNICO  
Per. Ind. PIERANGELO PAVONI  
VIA R. PILO 2/I - 24123 BERGAMO  
TEL/FAX+390354596189-C.+393889472130

COMMITTENTE  
COMUNE DI RANZANICO  
Via San Bernardino  
RANZANICO (BG)

OGGETTO  
QUADRO GENERALE STRUTTURA  
NOTA

FILE  
00000205  
DISEGNO  
2015-04Q01  
FOGLIO  
5  
SEQUE  
8



Sigla utenza										
Descrizione		FANCOIL E TESTINE PIANO TERRA	LINEA 1 FAN COIL	LINEA 2 FAN COIL	LINEA 3 FAN COIL	LINEA TESTINE 8 COMANDI	FANCOIL E TESTINE PIANO PRIMO E SOPPALCO	LINEA 1 FAN COIL	LINEA 2 FAN COIL	LINEA 3 FAN COIL
POTENZA CONTEMPORANEA [kW]		0,45	0,15	0,15	0,05	0,1	0,45	0,15	0,15	0,05
CORRENTE (Ib) [A]		2,165	0,722	0,722	0,241	0,481	2,165	0,722	0,722	0,241
CosFi		0,9	0,9	0,9	0,9	0,9	0,9	0,9	0,9	0,9
COEFF. DI CONTEMPORANEITA' [%]		100	100	100	100	100	100	100	100	100
PROTEZIONE	Tipologia	MagnetoTermico	No Protezione	No Protezione	No Protezione	No Protezione	MagnetoTermico	No Protezione	No Protezione	No Protezione
	Marca	HAGER	---	---	---	---	HAGER	---	---	---
	Modello/Cuva	MYN210/C	---/---	---/---	---/---	---/---	MYN210/C	---/---	---/---	---/---
	Taglia [A]	10	---	---	---	---	10	---	---	---
	Polarità	Monofase L2+N	Monofase L2+N	Monofase L2+N	Monofase L2+N	Monofase L2+N	Monofase L2+N	Monofase L2+N	Monofase L2+N	Monofase L2+N
	In Max/Min/Reg. [A]	---/---/10	---/---/---	---/---/---	---/---/---	---/---/---	---/---/10	---/---/---	---/---/---	---/---/---
	Im Max/Min/Reg. [A]	---/---/100	---/---/---	---/---/---	---/---/---	---/---/---	---/---/100	---/---/---	---/---/---	---/---/---
	P.d.l./I diff. [kA/A]	6/---	---/---	---/---	---/---	---/---	6/---	---/---	---/---	---/---
	Back-Up	NO	---	---	---	---	NO	---	---	---
Esecuzione		MODULARE	---	---	---	---	MODULARE	---	---	---
CONTATTORE			ESN 220A - 2x25A	ESN 220A - 2x25A	ESN 220A - 2x25A			ESN 220A - 2x25A	ESN 220A - 2x25A	ESN 220A - 2x25A
APPARECCHIATURE AUSILIARIE			CONTATTO BUS 4A	CONTATTO BUS 4A	CONTATTO BUS 4A			CONTATTO BUS 4A	CONTATTO BUS 4A	CONTATTO BUS 4A
STRUMENTAZIONE										
LINEA	Sigla cavo	---	N07 V-K	N07 V-K	N07 V-K	N07 V-K	---	N07 V-K	N07 V-K	N07 V-K
	Lunghezza/L. Max [m]	---/---	70/463	70/463	70/1.390	10/695	---/---	50/463	50/463	50/1.390
	Sezione [mmq]	---	2(1x1,5)+(1PE1,5)	2(1x1,5)+(1PE1,5)	2(1x1,5)+(1PE1,5)	2(1x1,5)+(1PE1,5)	---	2(1x1,5)+(1PE1,5)	2(1x1,5)+(1PE1,5)	2(1x1,5)+(1PE1,5)
	Tipo/Posa	---	115/1U_1/30/0,8	115/1U_1/30/0,8	115/1U_1/30/0,8	115/1U_1/30/0,8	---	115/1U_1/30/0,8	115/1U_1/30/0,8	115/1U_1/30/0,8
	Portata (Iz) [A]	---	12	12	12	12	---	12	12	12

00	24/04/2015	PROGETTO	P/P	P/P
REV	DATA	DESCRIZIONE	DISEGNATO	CONTROLLATO

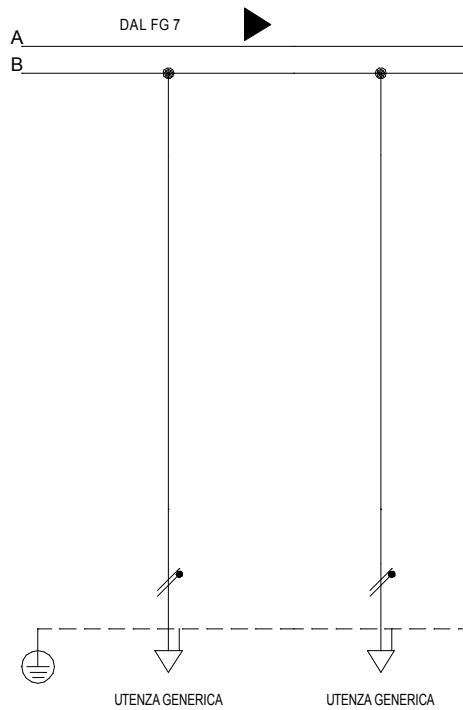
STUDIO TECNICO  
Per. Ind. PIERANGELO PAVONI  
VIA R. PILO 2/I - 24123 BERGAMO  
TEL/FAX+390354596189-C.+393889472130

COMMITTENTE  
COMUNE DI RANZANICO  
Via San Bernardino  
RANZANICO (BG)

OGGETTO  
QUADRO GENERALE STRUTTURA  
NOTA

FILE 00000206  
DISEGNO 2015-04Q01  
FOGLIO 6 SEGUE 8





Sigla utenza									
Descrizione		LINEA AUSILIARI VIDEOCITOFONO	LINEA ALIMENTATORE KONNEX E APPARECCHIATURE						
POTENZA CONTEMPORANEA [kW]		0,3	0,7						
CORRENTE (Ib) [A]		1,443	3,368						
CosFi		0,9	0,9						
COEFF. DI CONTEMPORANEITA' [%]		100	100						
PROTEZIONE	Tipologia	No Protezione	No Protezione						
	Marca	---	---						
	Modello/Cuva	---/---	---/---						
	Taglia [A]	---	---						
	Polarità	Monofase L2+N	Monofase L2+N						
	In Max/Min/Reg. [A]	---/---/---	---/---/---						
	Im Max/Min/Reg. [A]	---/---/---	---/---/---						
	P.d.l./I diff. [kA/A]	---/---	---/---						
	Back-Up	---	---						
	Esecuzione	---	---						
CONTATTORE			TXA112+TA008						
APPARECCHIATURE AUSILIARIE			2(TXA207A)+2(TXA207C)						
STRUMENTAZIONE			2(TXA211)						
LINEA	Sigla cavo	N07 V-K	N07 V-K						
	Lunghezza/L. Max [m]	2/227	2/97						
	Sezione [mmq]	2(1x1,5)+(1PE1,5)	2(1x1,5)+(1PE1,5)						
	Tipo/Posa	115/2U_4/30/0,8	115/2U_4/30/0,8						
	Portata (Iz) [A]	14	14						

00	24/04/2015	PROGETTO	P/P	P/P
REV	DATA	DESCRIZIONE	DISEGNATO	CONTROLLATO

STUDIO TECNICO  
Per. Ind. PIERANGELO PAVONI  
VIA R. PILO 2/I - 24123 BERGAMO  
TEL/FAX+390354596189-C.+393889472130

COMMITTENTE  
COMUNE DI RANZANICO  
Via San Bernardino  
RANZANICO (BG)

OGGETTO  
QUADRO GENERALE STRUTTURA  
NOTA

FILE  
00000208  
DISEGNO  
2015-04Q01  
FOGLIO  
8  
SEGUE  
8