



PROVINCIA DI BERGAMO
COMUNITA' MONTANA DEI LAGHI BERGAMASCHI



COMUNI DI
CASTELLI CALEPIO, GANDOSSO, GRUMELLO DEL MONTE



4° PROVA CAMPIONATO ITALIANO GR.5 - REGOLARITA' D'EPOCA

VALUTAZIONE DELLE CONSEGUENZE DANNOSE CON PIANO DI
MANUTENZIONE E RIPRISTINO DEI TRACCIATI
(ai sensi dell'art. 37 comma 2 del R.R. n 5/2007 e s.m.i.)

SCHEDE PERCORSO – TRATTO 1: da partenza a PSC2

[percorso modificato in accordo con gli enti coinvolti](#)

ELABORATO:

maggio 2016

**aggiornamento
luglio 2016**

IL COMMITTENTE:



MOTO CLUB BERGAMO ASD
VIA CARNOVALI N. 84 - 24126 BERGAMO

ELABORATO:

03

STUDIO TECNICO GEOM. MARCO BANI

via Giorgio Paglia, N. 64 - 24065 LOVERE (BG)
Tel. 035/972184 - cell 333 2756822 - e-mail: studio.bani@alice.it

TRATTO 1: da PADDOCK/PARTENZA a PSC2	
descrizione	<p>La partenza e il parco assistenza sono posizionata presso la zona industriale di Castelli Calepio; da li si procede secondo l'itinerario previsto lungo la viabilità ordinaria attraversando l'abitato di Grumello del Monte fino alla località "Codera" (punto 1) dove si imbecca la mulattiera esistente che conduce lungo il confine con il comune di Gandosso (punto 2). Si svolta a sinistra lungo la mulattiera che conduce alla località cascina San Marco (punto 3) dove, in prossimità della stessa, è previsto lo svolgimento della prima prova speciale (PSC1).</p> <p>Terminata la prova speciale si prosegue su strada asfaltata fino al punto 4 dove si imbecca la strada delle Fontane proseguendo in direzione nord; svoltando a destra sulla mulattiera esistente nei pressi del monte del Castello si raggiunge la località Pitone (punto 5). Qui si imbecca il sentiero tracciato (punto 6) che segue la dorsale esistente del monte dell'Inganno proseguendo per circa 100 metri: svoltando a destra ci si immette su una mulattiera che attraversando la località Cressa, conduce dopo una discesa su fondo compatto alla località Fontanile. Dopo un breve tratto su strada asfaltata in prossimità del campo sportivo comunale (punto 8) si imbecca la mulattiera che risalendo la valle esistente per circa 800 metri conduce alla località Casa Belotti (punto 9) dove è previsto lo svolgimento della seconda prova speciale (PSC2) in area a prato di proprietà privata.</p>
tipologia di fondo rilevato	asfalto, sterrato compatto, pietre sconnesse, roccia compatta, terra radici, calcestruzzo

Segue documentazione fotografica.

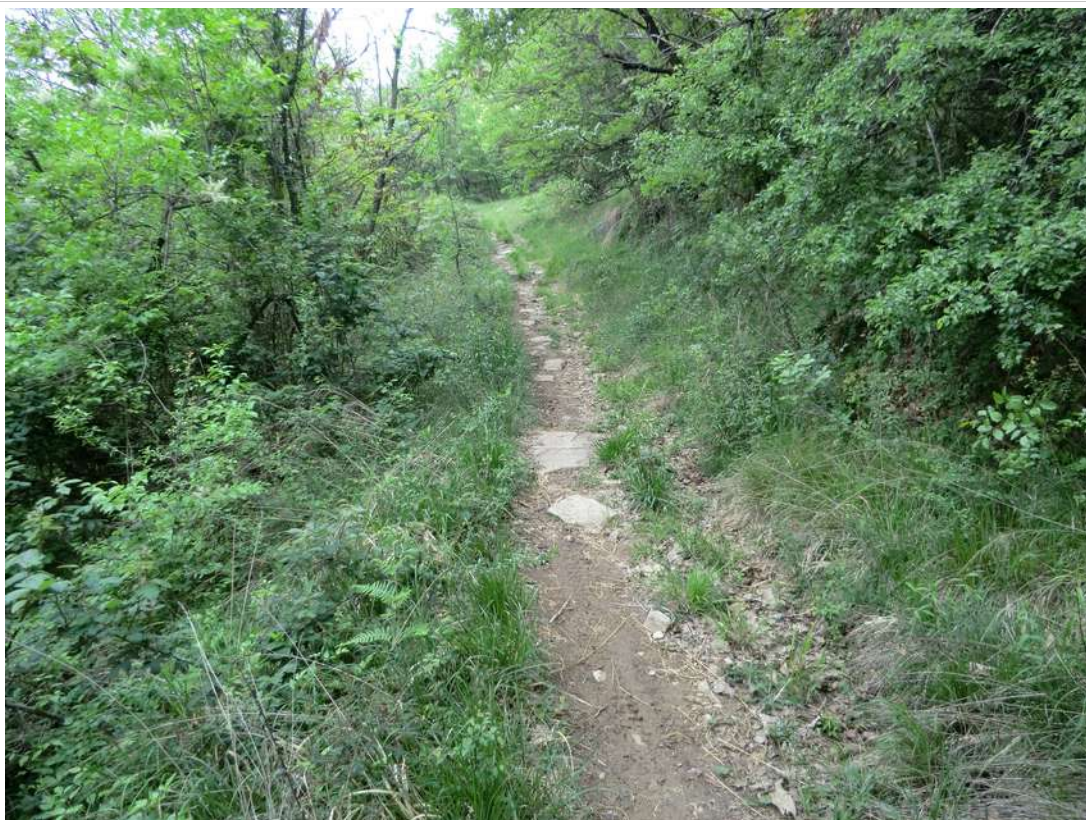
1
imbocco
mulattiera in
località
"Codera"



1a



1b



1c



2



2a



2b



3 - PSC1



4



4a



4b



4c



4d



5
località "Pitone"



6
località "Pitone"



6a



6b



6c



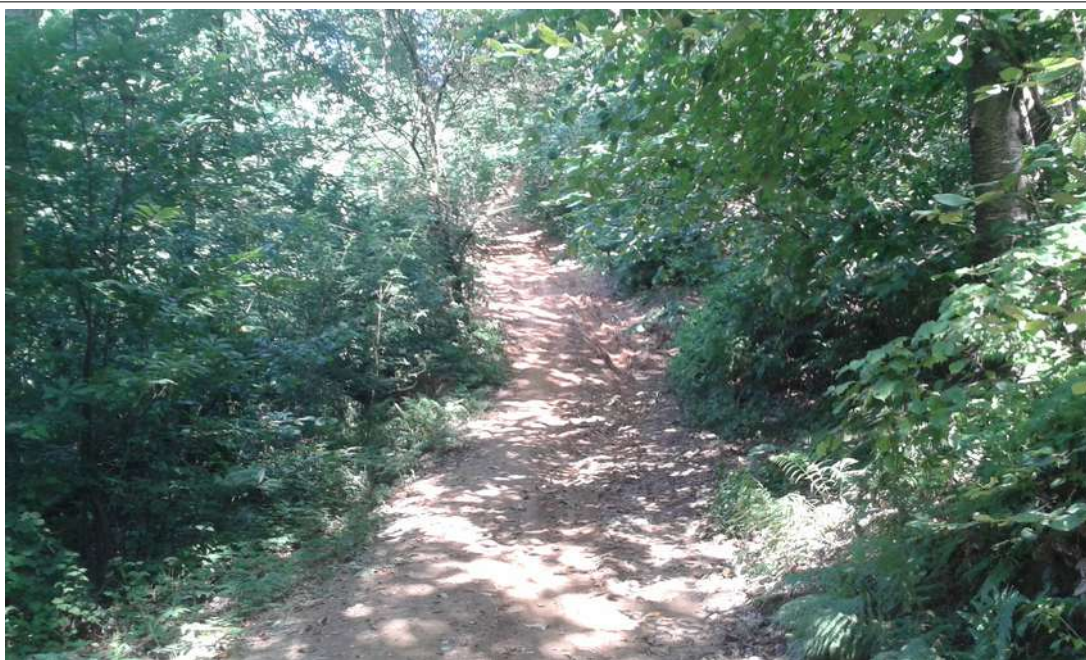
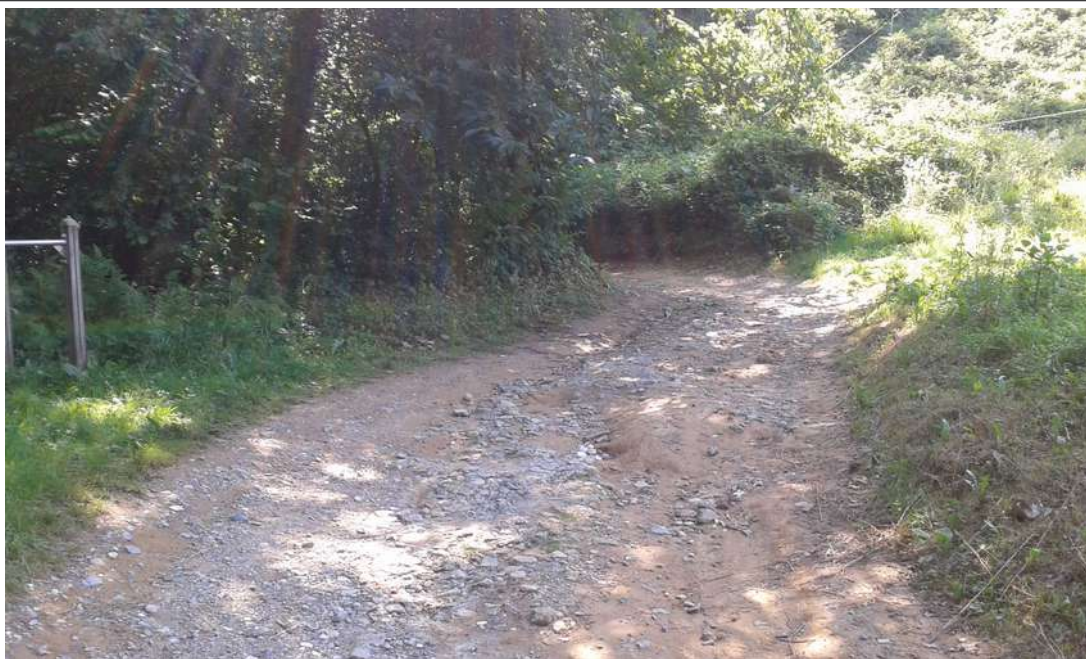
6d



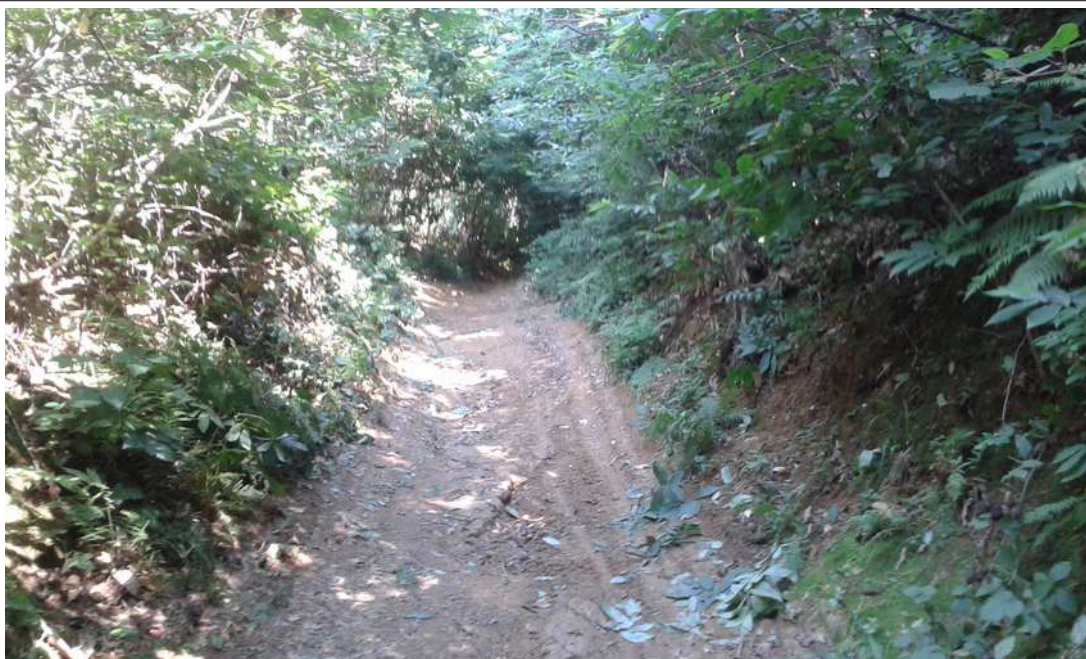
7



8



8b



8c - PSC2

