



PROVINCIA DI BERGAMO
COMUNITA' MONTANA DEI LAGHI BERGAMASCHI



COMUNI DI
CASTELLI CALEPIO, GANDOSSO, GRUMELLO DEL MONTE



4° PROVA CAMPIONATO ITALIANO GR.5 - REGOLARITA' D'EPOCA

VALUTAZIONE DELLE CONSEGUENZE DANNOSE CON PIANO DI
MANUTENZIONE E RIPRISTINO DEI TRACCIATI
(ai sensi dell'art. 37 comma 2 del R.R. n 5/2007 e s.m.i.)

SCHEDE PERCORSO – TRATTO 2: da PSC2 a PADDOCK

[percorso modificato in accordo con gli enti coinvolti](#)

ELABORATO:

maggio 2016

**aggiornamento
luglio 2016**

IL COMMITTENTE:



MOTO CLUB BERGAMO ASD
VIA CARNOVALI N. 84 - 24126 BERGAMO

ELABORATO:

04

STUDIO TECNICO GEOM. MARCO BANI

via Giorgio Paglia, N. 64 - 24065 LOVERE (BG)
Tel. 035/972184 - cell 333 2756822 - e-mail: studio.bani@alice.it

TRATTO 1: da PADDOCK/PARTENZA a PSC2	
descrizione	Terminata la seconda prova speciale (PSC2) il percorso prosegue sul sentiero sterrato esistente che, costeggiando il monte della Croce scende fino alla località "Castel de Conti" (punti 9-11) si immette sulla strada provinciale n.91 in direzione Sarnico (punto 12). Dopo circa 500 metri si svolta a sinistra sempre su strada asfaltata in direzione della cava Bettoni (punto 13); si imbocca la strada sterrata che scende fino alla località cascina Riviero dove si svolta sulla provinciale n. 82 in direzione Credaro; imboccata la provinciale n. 91 in direzione Grumello in prossimità della località "Castelrampino" (20) si prende la strada interpodereale sterrata esistente che conduce alla strada provinciale Nord XII che si percorre in direzione Castelli Calepio proseguendo poi fino all'area paddock.
tipologia di fondo rilevato	asfalto, sterrato compatto, pietre sconnesse, roccia compatta, terra radici, calcestruzzo

Segue documentazione fotografica.

9
uscita dalla
prova speciale
PSC2



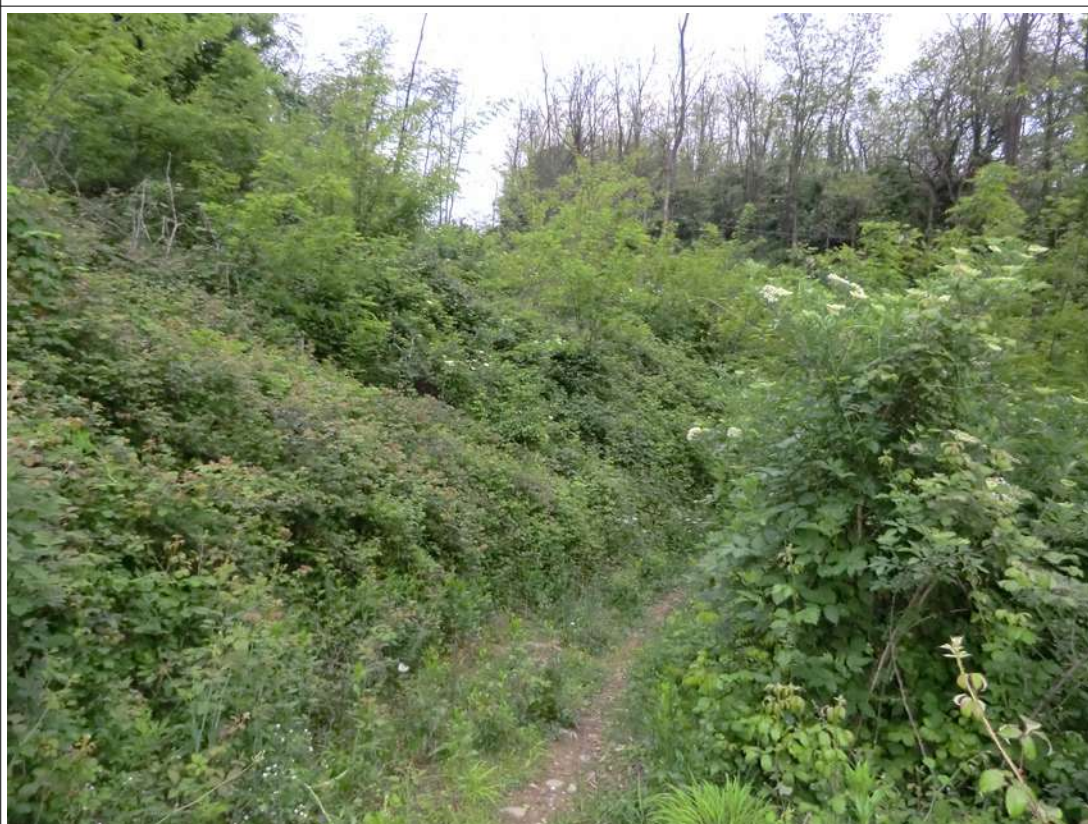
9a



9b



9c



10



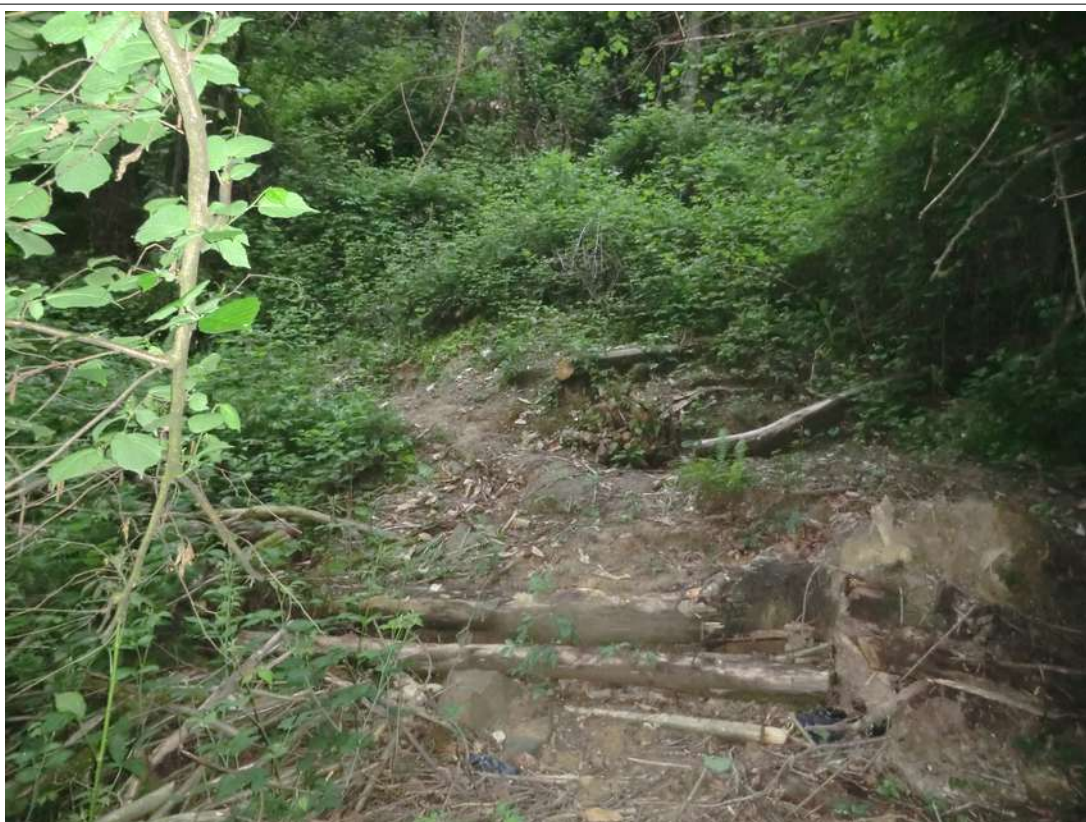
11



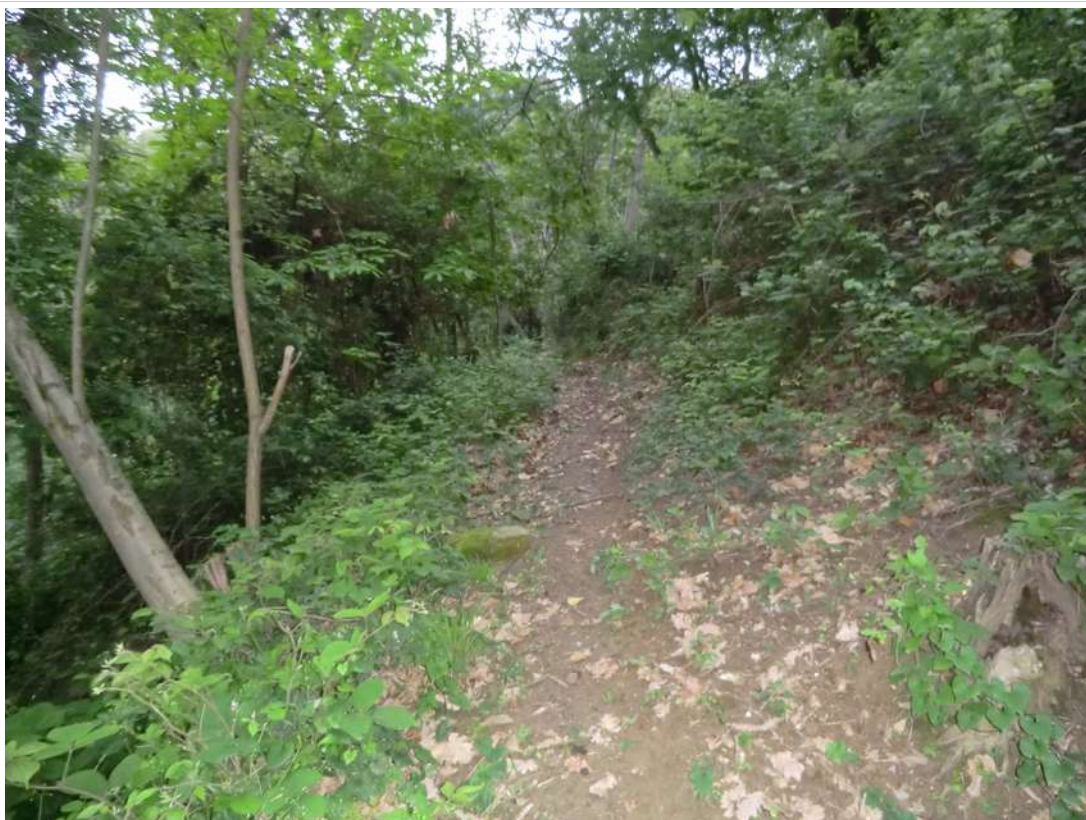
11a



11b



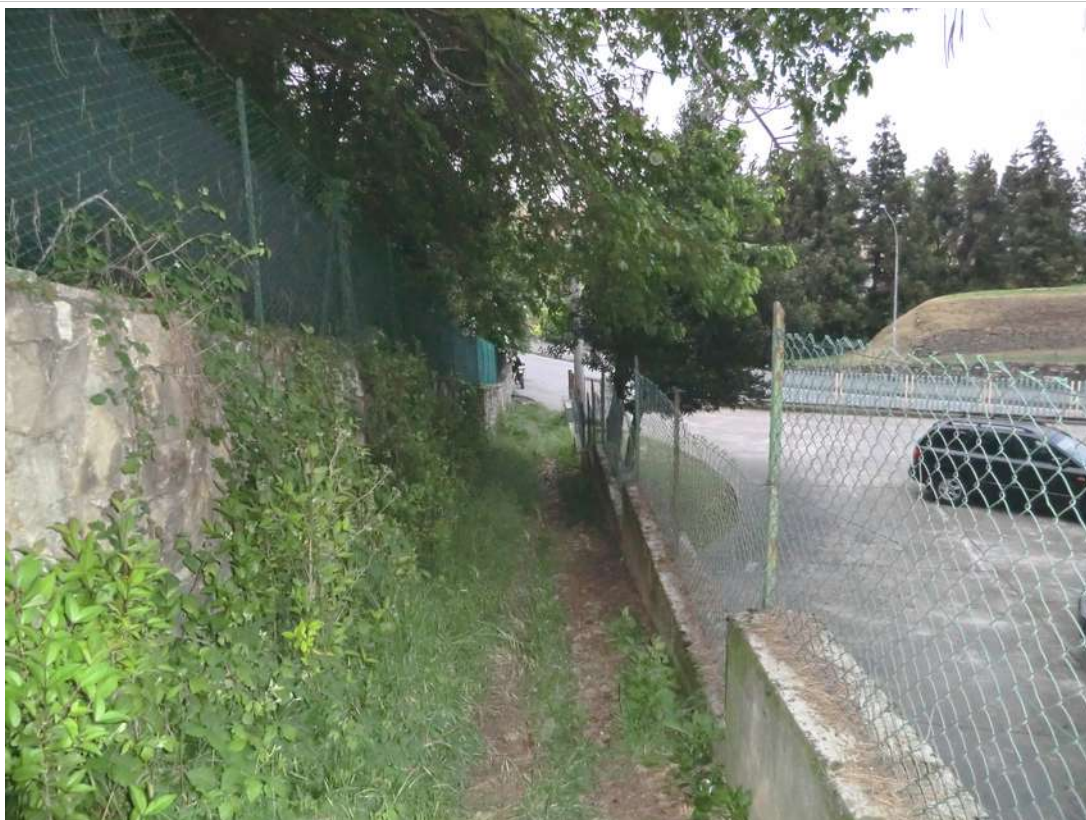
11c



11d



11e



12



13



13a



14



15



15a



16

