

Programma

Energia solare: un'esperienza positiva a Berzo San Fermo

Relatore: Edoardo Cambianica (Sindaco)

Un progetto per l'intera valle

Relatore: Mario Barboni
(presidente Comunità Montana Val Cavallina)

Uno sguardo al futuro: risparmio e ambiente

Relatore: Trapletti Luciano
(assessore all'ecologia e ambiente del comune di Berzo San Fermo)

Energie rinnovabili in Val Cavallina

Relatore: Enrico Agazzi
(presidente Val Cavallina Servizi s.r.l.)

Il conto energia

Tecnologia Solare Fotovoltaica applicata alla realtà di Berzo S. Fermo

Relatore: Gabriele Ghilardi
(Titolare e amministratore Ing s.r.l.)

Il ruolo della banca locale

Relatore: Bruno Ferri
(resp.uff. marketing Banca della Bergamasca)

Raccolta adesioni

(vedi modulo sul presente volantino)



**Patrocinato dalla
Provincia di Bergamo**

Progetto Centrale Fotovoltaica a Berzo S. Fermo



Programma

**Serata di Presentazione
Venerdì 24/4/2009
ore 20,30**

Presso il Salone dell'oratorio
di Berzo S. Fermo



Consulenza, ingegneria e certificazione per la
progettazione e costruzione di impianti
Via G. D'Azzano, 10 - 24122 Bergamo
Tel. 035.215736 - Fax 035.3831266

Centrale FOTOVOLTAICA a Berzo S. Fermo

La soluzione chiavi in mano
che permette di soddisfare le esigenze di energia elettrica del Cittadino di Berzo S. Fermo mediante un impianto fotovoltaico in locazione operativa da Val Cavallina Servizi.

Lo Stato finanzia l'installazione di un impianto di pannelli solari fotovoltaici con il **Conto Energia (*)** incentivo erogato per 20 anni su ogni kilowattora prodotto dall'impianto installato. **Val Cavallina Servizi** si propone di coordinare e attivare tutti gli aspetti necessari quali: finanziamento, pratiche tecnico amministrative, installazione, assicurazione, garanzie ecc. tutto **Chiavi in mano** in un accordo che comprende tutti i contratti con le diverse entità fornitrici (progettisti, produttori, installatori, banca, assicurazione, servizio assistenza, consulenza legale sui contratti, consulenza legale su eventuali contenziosi, assistenza tecnica per la verifica dell'efficienza dell'impianto e di corrispondenza contrattuale nei rapporti con Istituto di credito, Enel, GSE-Gestore del sistema Elettrico del Conto Energia, assicurazione e manutenzione).

Val Cavallina Servizi si propone come riferimento unico per i cittadini di Berzo S. Fermo che aderiscono a questa iniziativa, per realizzare impianti di produzione di elettricità tramite pannelli solari fotovoltaici, finanziati al 100% e che si ripagano da sé con il denaro dell'incentivo statale del **Conto Energia**. I cittadini che manifestano il desiderio di aderire a tale iniziativa potranno realizzare l'impianto e avere l'opportunità di **INCASSARE PARTE DEGLI UTILI DERIVATI DALLA PRODUZIONE ELETTRICA DEL LORO IMPIANTO** risparmiando sulla bolletta elettrica circa il 50% di quanto spende oggi.

E' inoltre possibile optare per il finanziamento dell'impianto accedendo ad un prestito della banca partner della operazione oppure pagare in contanti rinunciando ad un utile immediato ma riducendo o azzerando il costo complessivo degli interessi bancari. E' anche possibile aderire all'iniziativa della locazione operativa e successivamente, in qualsiasi momento subentrare nel finanziamento o estinguerlo acquistando l'impianto al costo del valore residuo da ammortizzare.

La Proposta

Val Cavallina Servizi propone ai cittadini richiedenti la possibilità di installare un impianto fotovoltaico in locazione operativa mettendo a disposizione una parte del tetto della propria abitazione sul quale verranno alloggiati i pannelli.

I cittadini che aderiscono a questa iniziativa avranno la garanzia di **Val Cavallina Servizi** come unico interlocutore in tutte le fasi della realizzazione.

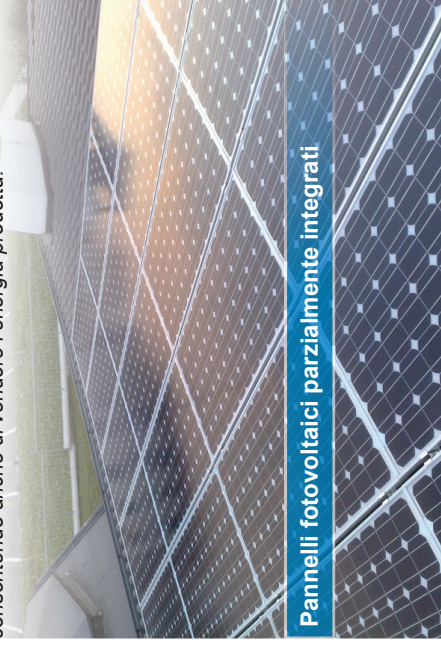
Val Cavallina Servizi mette a disposizione una struttura organizzata che è in grado di occuparsi di tutte le fasi della realizzazione e dell'assistenza per un impianto come segue:

Gestione, comunicazione e indirizzario di adesione.

- 1 Raccolta della documentazione e studio di fattibilità (fotografie, realizzazione piantina, compilazione questionario, dichiarazione per la "privacy").
- 2 **Val Cavallina Servizi** procede poi alla valutazione della fattibilità dell'impianto e comunica il risultato.
- 3 Sulla base di tale studio i cittadini interessati all'iniziativa di **Val Cavallina Servizi** confermano l'adesione firmando il contratto di locazione operativa che disciplina la cessione del credito derivante dal conto energia, il pagamento del 50% del valore della corrente prodotta, l'assicurazione, la manutenzione programmata, la cessione a titolo gratuito dell'impianto dopo 20 anni, l'assistenza tecnica e legale ecc.
- 4 **Val Cavallina Servizi** quindi procede ad effettuare il PROGETTO DEFINITIVO TECNICO FINANZIARIO.
- 5 **Val Cavallina Servizi** procede a redigere il PROGETTO ESECUTIVO per gli installatori e per l'amministrazione pubblica, atto a fornire il rilascio del nulla osta (DIA o altro a seconda delle zone, delle classificazioni dei luoghi scelti per l'installazione e delle tipologie degli impianti stessi).
- 6 **Val Cavallina Servizi** richiede la connessione di rete al Distributore locale di energia elettrica.
- 7 **Val Cavallina Servizi** acquista e installa l'impianto.
- 8 **Val Cavallina Servizi** procede al collaudo e alla redazione dei documenti di fine lavori che invia al distributore di energia elettrica.
- 9 **Val Cavallina Servizi** una volta allacciato l'impianto, procede alla redazione dei documenti che invia al GSE per l'attivazione del contributo del **Conto Energia**.
- 10 Al termine dei 20 anni **Val Cavallina Servizi** cede l'impianto a titolo gratuito all'utente o, a richiesta di quest'ultimo, smantella l'impianto provvedendo al suo smaltimento.

(*) Conto Energia" DM del 28 luglio 2005

Il Decreto oltre a normare l'erogazione di contributi per 20 anni, stabilisce le tariffe per kWh generato ed è fruibile sia a persone fisiche o giuridiche, aziende, enti o associazioni pubbliche o private; consentendo anche di vendere l'energia prodotta.



Pannelli fotovoltaici parzialmente integrati

Modulo di Adesione

Modulo raccolta adesioni non impegnativo, che consentirà agli enti preposti di mettersi in contatto con Voi per pianificare l'attività e la stesura del progetto.

Nome:

Cognome:

Indirizzo:

Telefono:

e-mail:

Accordo al trattamento dei dati ai sensi dell'art. 13 D. Lgs. 196/2003.

desidero ricevere ulteriori informazioni per aderire al **Progetto Centrale Fotovoltaica a Berzo S. Fermo**



Pannelli fotovoltaici integrati