
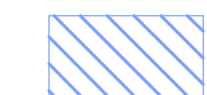



LEGENDA

ZONIZZAZIONE 1° LIVELLO

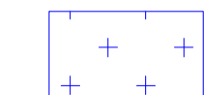


EFFETTO DI INSTABILITA'

-  Z1a - Zona caratterizzata da movimenti franosi attivi
-  Z1b - Zona caratterizzata da movimenti franosi quiescenti


EFFETTO DI CEDIMENTO/LIQUEFAZIONE

-  Z2 - Zona con terreni di fondazione scadenti, riporti

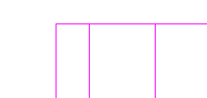
EFFETTO DI AMPLIFICAZIONE LITOLOGICA/GEOMETRICA

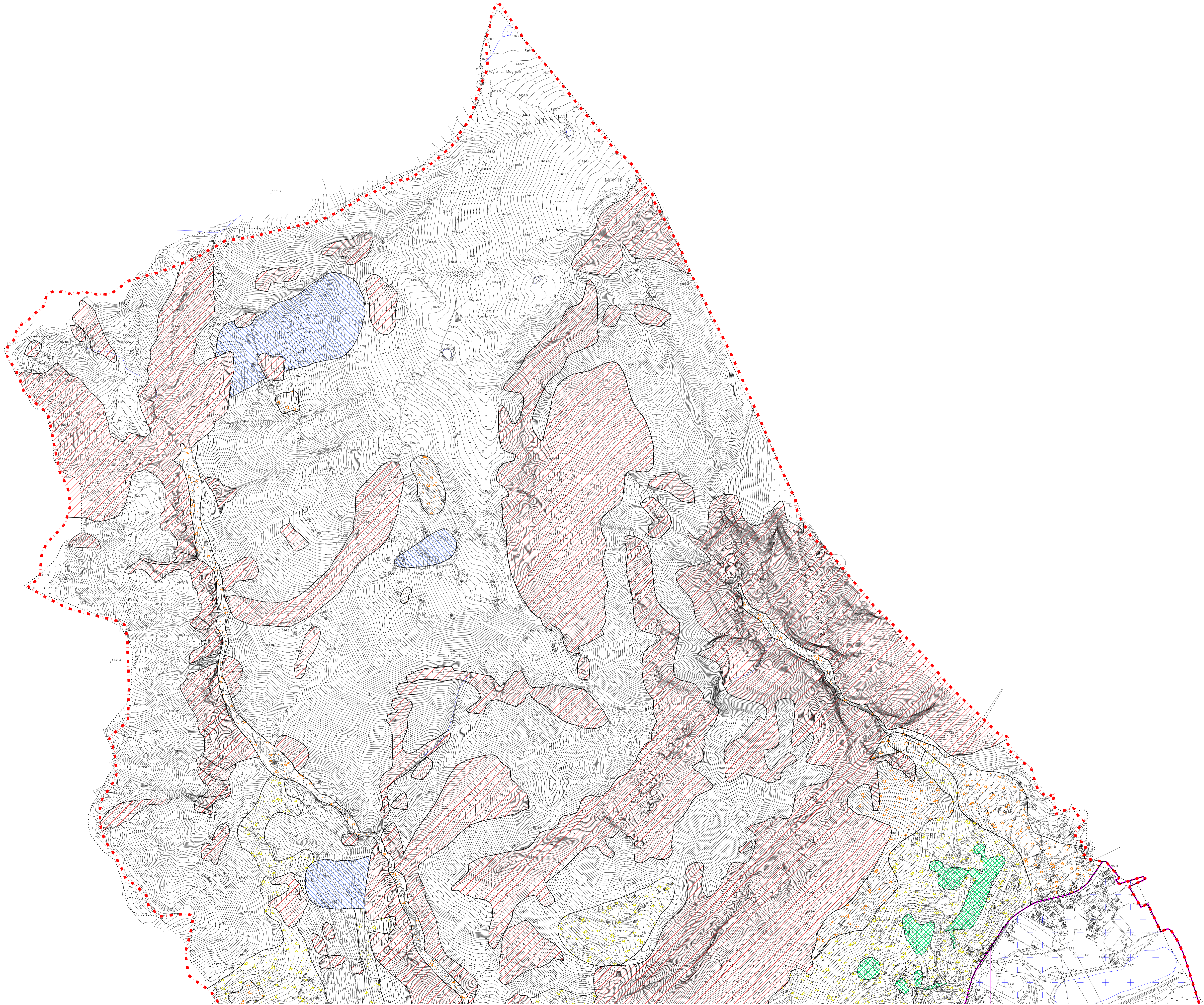
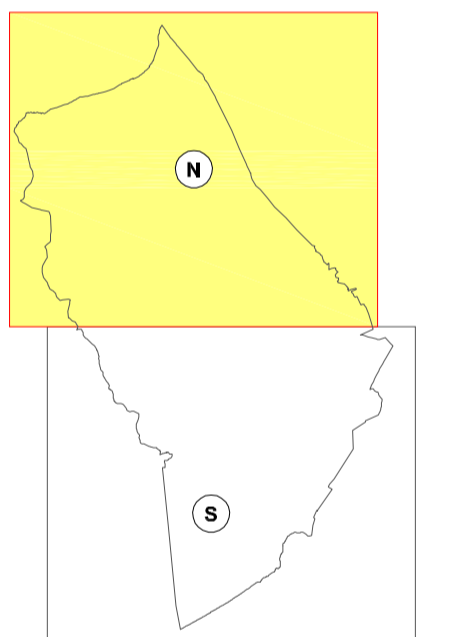
-  Z4a - Zona di fondovalle con depositi alluvionali e/o fluvio-glaciali granulari e/o coesivi
-  Z4b - Zona pedemontana di falda di detrito, conoidi alluvionali e conoidi delizio-lacustre
-  Z4c - Zona morenica con presenza di depositi granulari e/o coesivi (incluse coltri lobesiche)

INDAGINI GEOFISICHE ESEGUITE PER LA CARATTERIZZAZIONE DI 2° LIVELLO

-  VS 30m = località di misura delle Onde di Taglio superficiali VS 30 m [ReMI + Masw]

FATTORE SOGLIA

-  Area in cui il fattore Fa calcolato è superiore a quello di soglia della normativa nazionale. In queste aree la normativa sismica nazionale è insufficiente a tener in considerazione i possibili effetti di amplificazione





**COMUNE DI
COSTA VOLPINO**
PROVINCIA DI BERGAMO
Area Governo e Territorio

P.G.T.

PIANO DI GOVERNO DEL TERRITORIO
Legge Regionale 11 marzo 2005, n. 12

**COMPONENTE GEOLOGICA, IDROGEOLOGICA E
SISMICA DEL PIANO DI GOVERNO DEL TERRITORIO,
IN ATTUAZIONE DELLA L.R. 11 MARZO 2005, N.12**

Relazione: RG/
10440/12

Allegato: 06

**CARTA DELLA
PERICOLOSITA'
SISMICA
SETTORE NORD**

Scala:
1:5.000

Data:
16/10/2013

Progettista: Arch. Federico Acuto

Collaboratori: Arch. Roberta Panza

Progettista: Dott. Geol. Diego Marselli

Collaboratori: Ing. Stefania Ambrosini
Dott. Geol. Stefano Molignani
Dott. Geol. Elisabetta Cambiasso

Dott. Geol. 
Diego Marselli
Geologo

Il Sindaco:
Dott. Mauro Bononelli

Il Segretario Comunale:
Dott. Giovanni Baroni Francanica

Il Responsabile ADT:
Geom. Francesca Petresina

Adottato con delibera C.C. N° ... del ...
Approvato con delibera C.C. N° ... del ...
Depositato presso Segreteria Comunale il ...
Pubblicato sul G.U.M.T. n° ... del ...