

LEGENDA

- Confine amministrativo comunale
- Perimetro del tessuto urbano consolidato
- Limite di rispetto captazione acque sorgive
- Limite di rispetto degli allevamenti zootecnici
- Ripetto censimetrico
- Linee di aménagement (rispetto stradale)
- Linee di aménagement (RSM)
- Linee di aménagement (rispetto elettrodotti)
- Arbitri non soggetti a trasformazione urbanistica
- Spazi NON trasformabili definiti dal Piano di Indirizzo Forestale del Parco Alto Garda Bresciano approvato con DGR 29 maggio 2016 n. X/1017
- Spazi trasformabili definiti dal Piano di Indirizzo Forestale del Parco Alto Garda Bresciano approvato con DGR 29 maggio 2016 n. X/1017
- Arbitri di integrazione del sistema ambientale primario definiti dal PTC Parco Alto Garda Bresciano approvato con DGR n.71/3636 del 01/08/2003 - BURL 1° Suppl. Supplementario n.37 del 09/09/2003
- Arbitri a potenzialità ecologica definiti dal PTC Parco Alto Garda Bresciano approvato con DGR n.71/3636 del 01/08/2003 - BURL 1° Suppl. Supplementario n.37 del 09/09/2003

AZIONI DI PIANO

- Arbitri di trasformazione
- Destinazione:
 - Residenziale
 - Turistico alberghiero
- Unità Minima di Intervento (UMI n.)

IL SISTEMA DEI NUCLEI DI ANTICA FORMAZIONE

- Perimetro dei nuclei d'antica formazione
- Edifici appartenenti al NAF
- Edifici appartenenti al NAF adibiti a servizi pubblico d'interesse pubblico

IL SISTEMA RESIDENZIALE

- Arbitri territoriali a destinazione prevalentemente residenziale caratterizzati da tipologia edilizia singola e/o biunita
- Arbitri territoriali a destinazione prevalentemente residenziale caratterizzati da tipologia edilizia a blocco isolato
- Area libere da edificare a destinazione prevalentemente residenziale con tipologia edilizia singola e/o biunita
- Area libere da edificare a destinazione prevalentemente residenziale con tipologia edilizia a blocco isolato
- Arbitri territoriali a destinazione prevalentemente residenziale interessati da piani attuativi già convenzionati o da convenzionare e Arbitri territoriali soggetti a Programmi Integrati di Intervento
- Arbitri di ricoverazione di attività diverse dalla residenza a destinazione prevalentemente residenziale con tipologia edilizia singola e/o biunita
- Arbitri di ricoverazione di attività diverse dalla residenza a destinazione prevalentemente residenziale con tipologia edilizia a blocco isolato
- Edifici in contrasto con la tipologia edilizia prevalente negli arbitri residenziali: edificio singolo o biunita in ambito caratterizzato da tipologia edilizia prevalente a blocco isolato
- Edifici in contrasto con la tipologia edilizia prevalente negli arbitri residenziali: edificio a blocco inserito in ambito caratterizzato da tipologia edilizia prevalente singola o biunita

IL SISTEMA PRODUTTIVO

- Arbitri territoriali a destinazione prevalentemente produttiva

IL SISTEMA COMMERCIALE/DIREZIONALE

- Arbitri territoriali a destinazione prevalentemente commerciale/direzionale

IL SISTEMA RISTORATIVO/PUBBLICI ESERCIZI

- Arbitri territoriali a destinazione prevalentemente ricettiva pubblici esercizi

IL SISTEMA TURISTICO/ALBERGHIERO

- Arbitri territoriali a destinazione prevalentemente turistico-alberghiero

ALTRE DESTINAZIONI E FUNZIONI

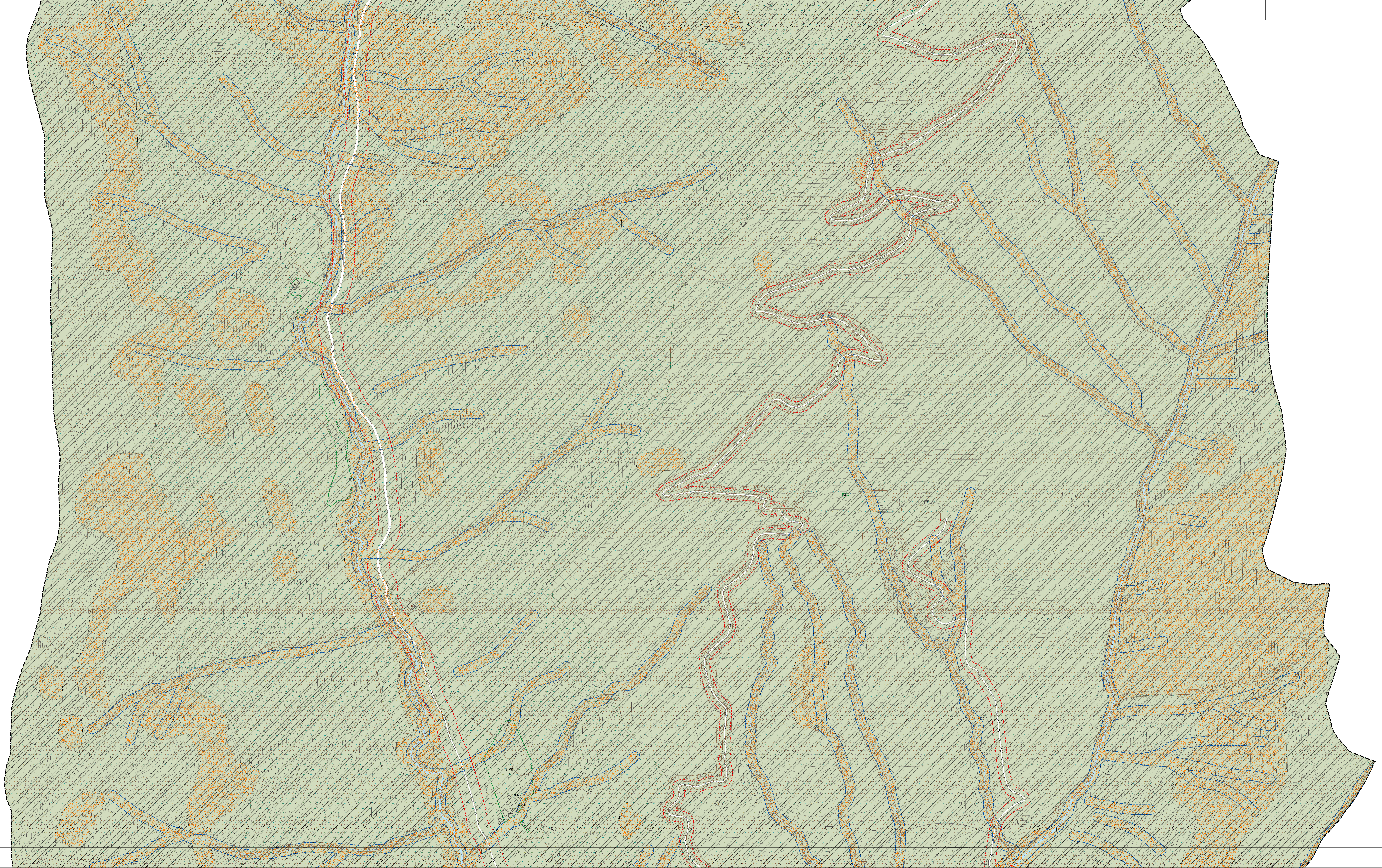
- Verde urbano di salvaguardia
- Nome parchietti

IL SISTEMA NATURALE ED AGRICOLO, DELLE SALVAGUARDIE, DEI SERVIZI PUBBLICI

- Spazi aperti:
 - f: verde urbano di salvaguardia
 - g: verde urbano di salvaguardia
 - h: verde urbano di salvaguardia
 - aa: verde urbano di salvaguardia
 - ab: verde urbano di salvaguardia
 - ac: verde urbano di salvaguardia
 - ad: verde urbano di salvaguardia
 - ae: verde urbano di salvaguardia
 - af: verde urbano di salvaguardia
 - ag: verde urbano di salvaguardia
 - ah: verde urbano di salvaguardia
 - ai: verde urbano di salvaguardia
 - aj: verde urbano di salvaguardia
 - ak: verde urbano di salvaguardia
 - al: verde urbano di salvaguardia
 - am: verde urbano di salvaguardia
 - an: verde urbano di salvaguardia
 - ao: verde urbano di salvaguardia
 - ap: verde urbano di salvaguardia
 - aq: verde urbano di salvaguardia
 - ar: verde urbano di salvaguardia
 - as: verde urbano di salvaguardia
 - at: verde urbano di salvaguardia
 - au: verde urbano di salvaguardia
 - av: verde urbano di salvaguardia
 - aw: verde urbano di salvaguardia
 - ax: verde urbano di salvaguardia
 - ay: verde urbano di salvaguardia
 - az: verde urbano di salvaguardia
- Area di salvaguardia
- Elementi idrografici
- Arbitri per servizi pubblici o di interesse pubblico e collettivo (vedasi Piano dei Servizi)
- Disposizioni particolari (vedasi Piano dei Servizi)
- Parco di occupazione
- Zone di Protezione Specie (ZPS)
- Arbitri con interventi soggetti a Valutazione di Incidenza Ambientale

QUADRO D'UNIONE

a	b
c	d
e	f



PROVINCIA DI BRESCIA

COMUNE DI GARDONE RIVIERA

PIANO DI GOVERNO DEL TERRITORIO
variante ex artt. 9, 10 L.R. 12/05 e s.m. e i.

COMMITTENTE COMUNE DI GARDONE RIVIERA
Piazza Sordani, 11
CAP - 25061 - GARDONE RIVIERA (BS)
Tel. 030 246471 - Fax 030 271212
email: info@comune.gardonevri.it

PROGETTISTA Arch. Silvano Buzzi
03062 Carugate, 99A - Buzza (BS) Via Chiesa, 17
Tel. 340 044700
email: silvano.buzzi@gmail.com
email: silvano.buzzi@comune.gardonevri.it
C.F. BZZSVN410208151U
P. COOPERAZIONE
Iscrizione Ordine Architetti di Brescia n. 375

CONSULENTIVO-PROGETTISTI

RESP. o COMMESSA. COLLABORATORE S01

DOCUMENTO VERIFICA DI ASSOGGETTABILITA' ALLA VALUTAZIONE AMBIENTALE STRATEGICA
PIANO DELLE REGOLE

01 - VAS
00
SCALA 1:2000

COMMESSA	EMISSIONE	CLIENTE	INCARICO	REDAZIONE
U 713	LUGLIO 2018	E 277	OTTOBRE 2017	VERIFICATO REDDITO

ATTUALITÀ DELLO STATO DEI DATI AL 30/09/2017. LE INFORMAZIONI SULLA PRESSIONE DI CANTIERI, SULLA PRESSIONE DI CANTIERI E SULLA PRESSIONE DI CANTIERI SONO SOLO A TITOLO INFORMATIVO E NON SONO GARANTITE.