

- LEGENDA**
- Confine amministrativo comunale
  - Perimetro del tessuto urbano consolidato
  - Limite di rispetto captazione acque sorgive
  - Limite di rispetto degli allevamenti zootecnici
  - Rispetto omlteriale
  - Linee di ammetramento (rispetto stradale)
  - Linee di ammetramento (RM)
  - Linee di ammetramento (rispetto elettrodotto)
  - Ambiti non soggetti a trasformazione urbanistica
  - Boschi NON trasformabili definiti dal Piano di Indirizzo Forestale del Parco Alto Garda Bresciano approvato con DGR 29 maggio 2018 n. X/167
  - Boschi trasformabili definiti dal Piano di Indirizzo Forestale del Parco Alto Garda Bresciano approvato con DGR 29 maggio 2018 n. X/167
  - Ambiti di integrazione del sistema ambientale primario definiti dal PTC Parco Alto Garda Bresciano approvato con DGR n. 7113939 del 01/08/2003 - BURL 1° Suppl. Straordinario n.37 del 09/09/2003
  - Ambiti a potenzialità ecologica diffusa definiti dal PTC Parco Alto Garda Bresciano approvato con DGR n. 7113939 del 01/08/2003 - BURL 1° Suppl. Straordinario n.37 del 09/09/2003

- AZIONI DI PIANO**
- N** Ambiti di trasformazione
  - Destinazione:
    - Residenziale
    - Turistico alberghiero
  - UMI n.** Unità Minima di Intervento (UMI n.)

- IL SISTEMA DEI NUCLEI DI ANTICA FORMAZIONE**
- Perimetro dei nuclei d'antica formazione
  - Edifici appartenenti ai NAF
  - Edifici appartenenti ai NAF adibiti a servizi pubblici d'interesse pubblico

- IL SISTEMA RESIDENZIALE**
- Ambiti territoriali a destinazione prevalentemente residenziale caratterizzati da tipologia edilizia singola e/o binata
  - Ambiti territoriali a destinazione prevalentemente residenziale caratterizzati da tipologia edilizia a blocco isolato
  - Aree libere da edificare a destinazione prevalentemente residenziale con tipologia edilizia singola e/o binata
  - Aree libere da edificare a destinazione prevalentemente residenziale con tipologia edilizia a blocco isolato
  - Ambiti territoriali a destinazione prevalentemente residenziale interessati da piani attuativi già convenzionati e/o da convenzionare e Ambiti territoriali soggetti a Programmi Integrati di Intervento
  - Ambiti di riconversione di attività diverse dalla residenza a destinazione prevalentemente residenziale con tipologia edilizia singola e/o binata
  - Ambiti di riconversione di attività diverse dalla residenza a destinazione prevalentemente residenziale con tipologia edilizia a blocco isolato
  - Edificio in contrasto con la tipologia edilizia prevalente negli ambiti residenziali: edificio singolo o bracci inseriti in ambiti caratterizzati da tipologia edilizia prevalente a blocco isolato
  - Edificio in contrasto con la tipologia edilizia prevalente negli ambiti residenziali: edificio a blocco inseriti in ambiti caratterizzati da tipologia edilizia prevalente singola o binata

- IL SISTEMA PRODUTTIVO**
- Ambiti territoriali a destinazione prevalentemente produttiva

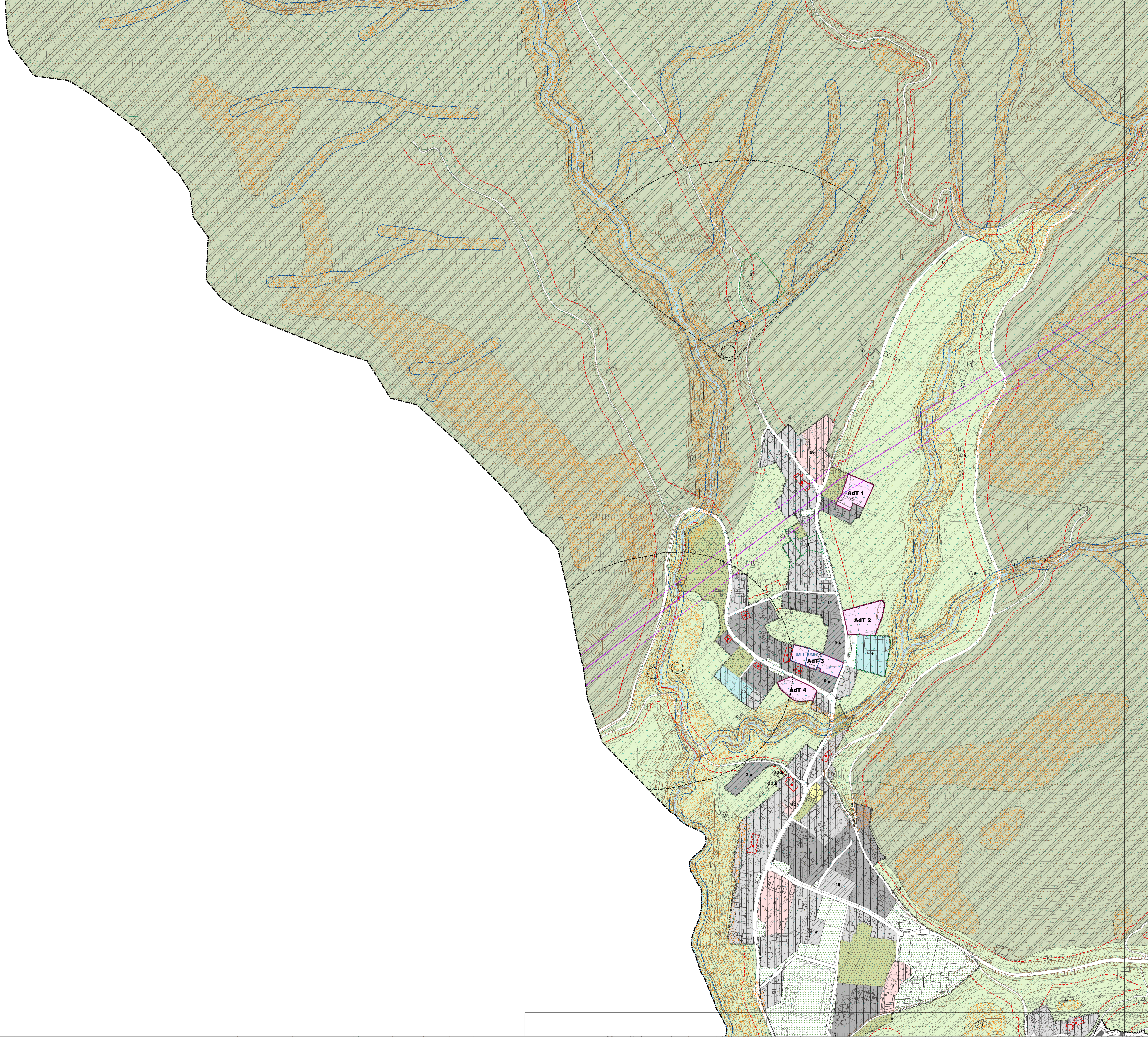
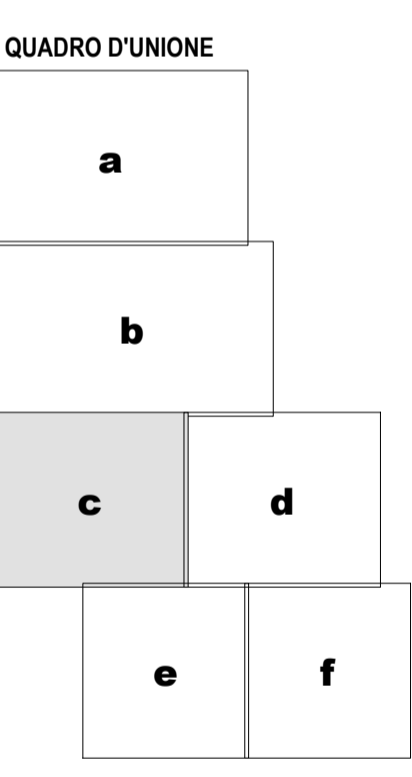
- IL SISTEMA COMMERCIALE/DIREZIONALE**
- Ambiti territoriali a destinazione prevalentemente commerciale/direzionale

- IL SISTEMA RISTORATIVO/PUBBLICI ESERCIZI**
- Ambiti territoriali a destinazione prevalentemente ricreativa pubblici esercizi

- IL SISTEMA TURISTICO/ALBERGHIERO**
- Ambiti territoriali a destinazione prevalentemente turistico-alberghiera

- ALTRE DESTINAZIONI E FUNZIONI**
- Verde urbano di salvaguardia
  - Norme particolari

- IL SISTEMA NATURALE ED AGRICOLO, DELLE SALVAGUARDIE, DEI SERVIZI PUBBLICI**
- Aree agricole di salvaguardia
  - Aree di salvaguardia
  - Elementi idrografici
  - Ambiti per servizi pubblici o di interesse pubblico e collettivo (vedasi Piano dei Servizi)
  - Disposizioni particolari (vedasi Piano dei Servizi)
  - Percorsi ciclopedonali
  - Zone di Protezione Speciale (ZPS)
  - Ambito con interventi soggetti a Valutazione di Incidenza Ambientale



**COMUNE DI GARDONE RIVIERA**

**PIANO DI GOVERNO DEL TERRITORIO**  
variante ex artt. 9, 10 L.R. 12/05 e s.m. e i.

COMMITTENTE	COMUNE DI GARDONE RIVIERA Piazza Scarpetta, n. 1 CAP - 25063 - GARDONE RIVIERA (BS) tel. 0365 296817 - fax 0365 291292 email: info@comune.gardoneriviera.bs.it		
PROGETTISTA	Arch. Silvano Buzzi: 750205 Contrassegno della Riviera (BS) Via Chiesa, 17 Tel. 340 6947002 e-mail: silvanobuzzi@guardone.com pec: silvanobuzzi@pec.gardone.it C.F. 0222190125081074 P.I. 02966210987 Iscrizione Ordine Architetti di Brescia n. 375	CONSULENTICO-PROGETTISTI	
REP. o COMMESSA COLLABORATORI	S01	1	
DOCUMENTO	VERIFICA DI ASSOGGETTABILITA' ALLA VALUTAZIONE AMBIENTALE STRATEGICA		
T 01c PdR	PIANO DELLE REGOLE		
01 - VAS	SCALA 1:2000		
f 00			
COMMESSA	EMISSIONE	CLIENTE	INCARICO
U 713	LUGLIO 2018	E 277	OTTOBRE 2017
			REDAZIONE
			VERIFICATO S01
			REDATTO 1

1. FORME DELLE VARIANTE ALLE DATE DI APPROVAZIONE E DI PUBBLICAZIONE DEL PIANO DI GOVERNO DEL TERRITORIO. LE DATE DI APPROVAZIONE E DI PUBBLICAZIONE SONO INDICATE IN BOLD. LE DATE DI APPROVAZIONE E DI PUBBLICAZIONE SONO INDICATE IN BOLD. LE DATE DI APPROVAZIONE E DI PUBBLICAZIONE SONO INDICATE IN BOLD.