

LEGENDA

- Confine amministrativo comunale
- Perimetro del tessuto urbano consolidato
- Limite di rispetto captazione acque sorgive
- Limite di rispetto degli allevamenti zootecnici
- Rispetto cimiteriale
- Linee di ammetramento (rispetto stradale)
- Linee di ammetramento (RM)
- Linee di ammetramento (rispetto elettrodotto)
- Ambiti non soggetti a trasformazione urbanistica
- Boschi NON trasformabili definiti dal Piano di Indirizzo Forestale del Parco Alto Garda Bresciano approvato con DGR 29 maggio 2018 n. X/167
- Boschi trasformabili definiti dal Piano di Indirizzo Forestale del Parco Alto Garda Bresciano approvato con DGR 29 maggio 2018 n. X/167
- Ambiti di integrazione del sistema ambientale primario definiti dal PTC Parco Alto Garda Bresciano approvato con DGR n. 7112639 del 01/08/2003 - B.U.R.L. 1° Suppl. Straordinario n.37 del 09/09/2003
- Ambiti a potenzialità ecologica diffusa definiti dal PTC Parco Alto Garda Bresciano approvato con DGR n. 7112639 del 01/08/2003 - B.U.R.L. 1° Suppl. Straordinario n.37 del 09/09/2003

AZIONI DI PIANO

N Ambiti di trasformazione
 Destinazione:
 Residenziale
 Turistico alberghiero

UMI n. Unità Minima di Intervento (UMI n.)

IL SISTEMA DEI NUCLEI DI ANTICA FORMAZIONE

- Perimetro dei nuclei d'antica formazione
- Edifici appartenenti ai NAF
- Edifici appartenenti ai NAF adibiti a servizi pubblici o d'interesse pubblico

IL SISTEMA RESIDENZIALE

- Ambiti territoriali a destinazione prevalentemente residenziale caratterizzati da tipologia edilizia singola e/o biunita
- Ambiti territoriali a destinazione prevalentemente residenziale caratterizzati da tipologia edilizia a blocco isolato
- Aree libere da edificare a destinazione prevalentemente residenziale con tipologia edilizia singola e/o biunita
- Aree libere da edificare a destinazione prevalentemente residenziale con tipologia edilizia a blocco isolato
- Ambiti territoriali a destinazione prevalentemente residenziale interessati da piani attuativi già convenzionati e/o da convenzionare e Ambiti territoriali soggetti a Programmi Integrati di Intervento
- Ambiti di riconversione di attività diverse dalla residenza a destinazione prevalentemente residenziale con tipologia edilizia singola e/o biunita
- Ambiti di riconversione di attività diverse dalla residenza a destinazione prevalentemente residenziale con tipologia edilizia a blocco isolato
- Edificio in contrasto con la tipologia edilizia prevalente negli ambiti residenziali: edificio singolo o biuniti inseriti in ambiti caratterizzati da tipologia edilizia prevalente a blocco isolato
- Edificio in contrasto con la tipologia edilizia prevalente negli ambiti residenziali: edificio a blocco inseriti in ambiti caratterizzati da tipologia edilizia prevalente singola e/o biunita

IL SISTEMA PRODUTTIVO

- Ambiti territoriali a destinazione prevalentemente produttiva

IL SISTEMA COMMERCIALE/DIREZIONALE

- Ambiti territoriali a destinazione prevalentemente commerciale/direzionale

IL SISTEMA RISTORATIVO/PUBBLICI ESERCIZI

- Ambiti territoriali a destinazione prevalentemente ricreativa pubblici esercizi

IL SISTEMA TURISTICO/ALBERGHIERO

- Ambiti territoriali a destinazione prevalentemente turistico-alberghiera

ALTRE DESTINAZIONI E FUNZIONI

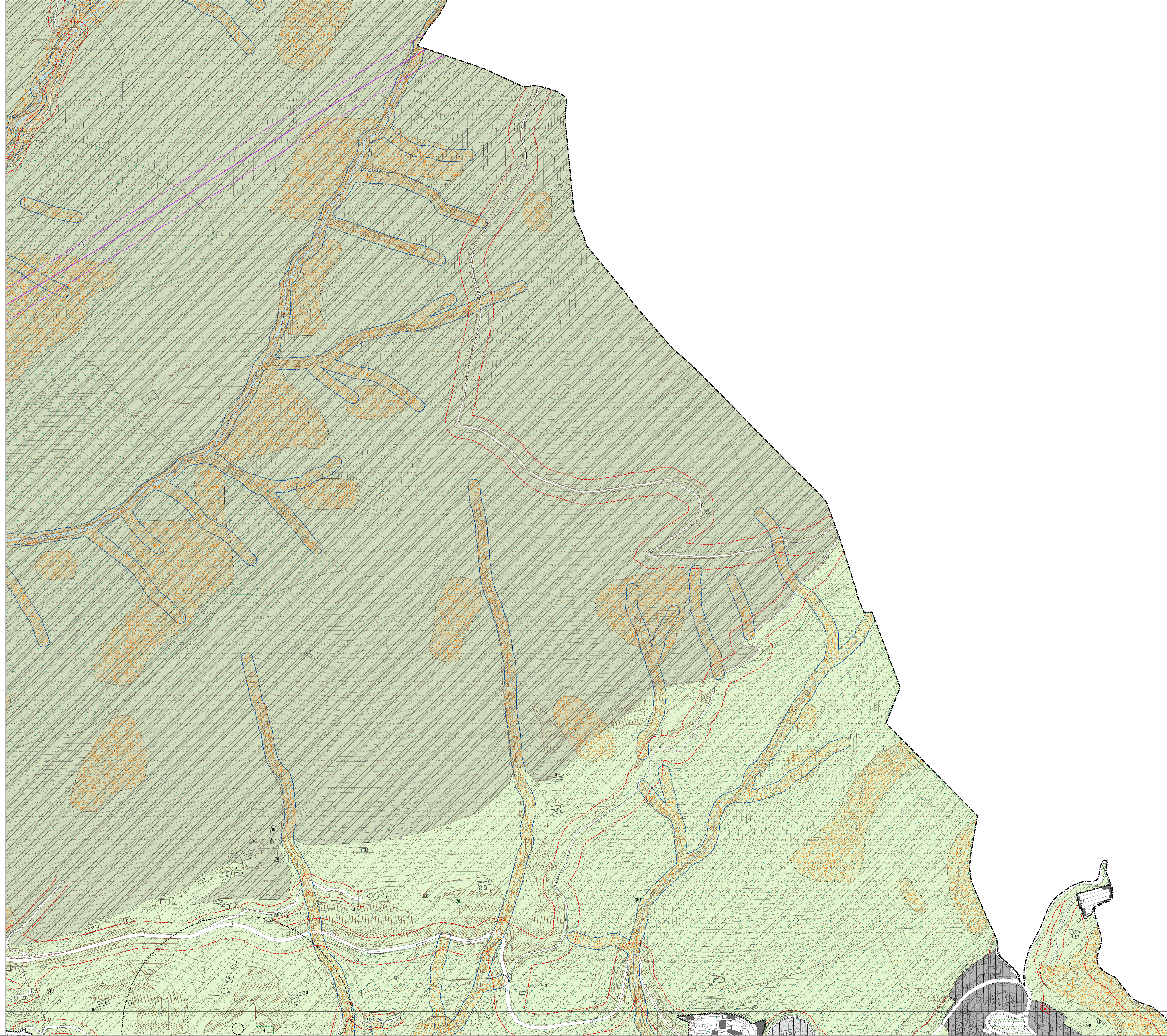
- Verde urbano di salvaguardia
- Norme particolari

IL SISTEMA NATURALE ED AGRICOLO, DELLE SALVAGUARDIE, DEI SERVIZI PUBBLICI

- Aree agricole di salvaguardia
- Aree di salvaguardia
- Elementi idrografici
- Ambiti per servizi pubblici o di interesse pubblico e collettivo (vedasi Piano dei Servizi)
- Disposizioni particolari (vedasi Piano dei Servizi)
- Percorsi ciclopedonali
- Zone di Protezione Speciale (ZPS)
- Ambito con interventi soggetti a Valutazione di Incidenza Ambientale

QUADRO D'UNIONE

a	
b	
c	d
e	f



REGIONE LOMBARDA | COMUNITA' MONTANA PARCO ALTO GARDA BRESCIANO | PROVINCIA DI BRESCIA

COMUNE DI GARDONE RIVIERA

PIANO DI GOVERNO DEL TERRITORIO
 variante ex artt. 9, 10 L.R. 12/05 e s.m. e i.

COMMITTENTE COMUNE DI GARDONE RIVIERA
 Piazza Scarpetta, n. 1
 CAP - 25063 - GARDONE RIVIERA (BS)
 tel. 030 296617 - fax 030 65 22132
 email: info@comune.gardoneriviera.bs.it

PROGETTISTA Arch. Silvano Buzzi:
 79090 Cantonamento della Riviera (BS) Via Chiesa, 17
 Tel. 344 894702
 e-mail: silvanobuzzi@prose.com
 pec: silvanobuzzi@prosemail.it
 C.F. 022219012081674
 P.I. 02966210982
 Iscrizione Ordine Architetti di Brescia n. 375

CONSULENTICO-PROGETTISTI

REP. o COMMESSA COLLABORATORI: 001 / 1

DOCUMENTO VERIFICA DI ASSOGGETTABILITA' ALLA VALUTAZIONE AMBIENTALE STRATEGICA
 T 01d Pdr
 01 - VAS
 f 00
 SCALA 1:2000

COMMESSA	EMISSIONE	CLIENTE	INCARICO	REDAZIONE
U 713	LUGLIO 2018	E 277	OTTOBRE 2017	VERIFICATO 001 REDATTO 1

1. FORME DELLE OPERAZIONI SU DATI INFORMATI DA FORNITORI QUALI SONO I DATI STATISTICI ESTATI CONSTATI RISPETTANDO I CONCORDI RELEVANTI PER LE ATTIVITA' INFORMATIVE IN AREA PUBBLICA