

- LEGENDA**
- Confine amministrativo comunale
 - Perimetro del tessuto urbano consolidato
 - Limite di rispetto captazione acque sorgive
 - Limite di rispetto degli allevamenti zootecnici
 - Rispetto cimiteriale
 - Linee di arretramento (rispetto stradale)
 - Linee di arretramento (RIM)
 - Linee di arretramento (rispetto elettrodotti)
 - Ambiti non soggetti a trasformazione urbanistica
 - Boschi NON trasformabili definiti dal Piano di Indirizzo Forestale del Parco Alto Garda Bresciano approvato con DGR 29 maggio 2018 n. X/167
 - Boschi trasformabili definiti dal Piano di Indirizzo Forestale del Parco Alto Garda Bresciano approvato con DGR 29 maggio 2018 n. X/167
 - Ambiti di integrazione del sistema ambientale primario definiti dal PTC Parco Alto Garda Bresciano approvato con DGR n.713939 del 01/08/2003 - BURL 1° Suppl. Straordinario n.37 del 09/09/2003
 - Ambiti a potenzialità ecologica diffusa definiti dal PTC Parco Alto Garda Bresciano approvato con DGR n.713939 del 01/08/2003 - BURL 1° Suppl. Straordinario n.37 del 09/09/2003

- AZIONI DI PIANO**
- N** Ambiti di trasformazione
 - UMI n.** Unità Minima di Intervento (UMI n.)
 - Destinazione: Residenziale
 - Destinazione: Turistico alberghiero

- IL SISTEMA DEI NUCLEI DI ANTICA FORMAZIONE**
- Perimetro dei nuclei d'antica formazione
 - Edifici appartenenti a NAF
 - Edifici appartenenti a NAF adibiti a servizi pubblico d'interesse pubblico

- IL SISTEMA RESIDENZIALE**
- Ambiti territoriali a destinazione prevalentemente residenziale caratterizzati da tipologia edilizia singola e/o binata
 - Ambiti territoriali a destinazione prevalentemente residenziale caratterizzati da tipologia edilizia a blocco isolato
 - Aree libere da edificare a destinazione prevalentemente residenziale con tipologia edilizia singola e/o binata
 - Aree libere da edificare a destinazione prevalentemente residenziale con tipologia edilizia a blocco isolato
 - Ambiti territoriali a destinazione prevalentemente residenziale interessati da piani attuativi già convenzionati e/o da convenzioni e Ambiti territoriali soggetti a Programmi Integrati di Intervento
 - Ambiti di riconversione di attività diverse dalla residenza a destinazione prevalentemente residenziale con tipologia edilizia singola e/o binata
 - Ambiti di riconversione di attività diverse dalla residenza a destinazione prevalentemente residenziale con tipologia edilizia a blocco isolato
 - Edifici in contrasto con la tipologia edilizia prevalente negli ambiti residenziali: edifici singoli o binati inseriti in ambiti caratterizzati da tipologia edilizia prevalente a blocco isolato
 - Edifici in contrasto con la tipologia edilizia prevalente negli ambiti residenziali: edifici a blocco inseriti in ambiti caratterizzati da tipologia edilizia prevalente singola o binata

- IL SISTEMA PRODUTTIVO**
- Ambiti territoriali a destinazione prevalentemente produttiva

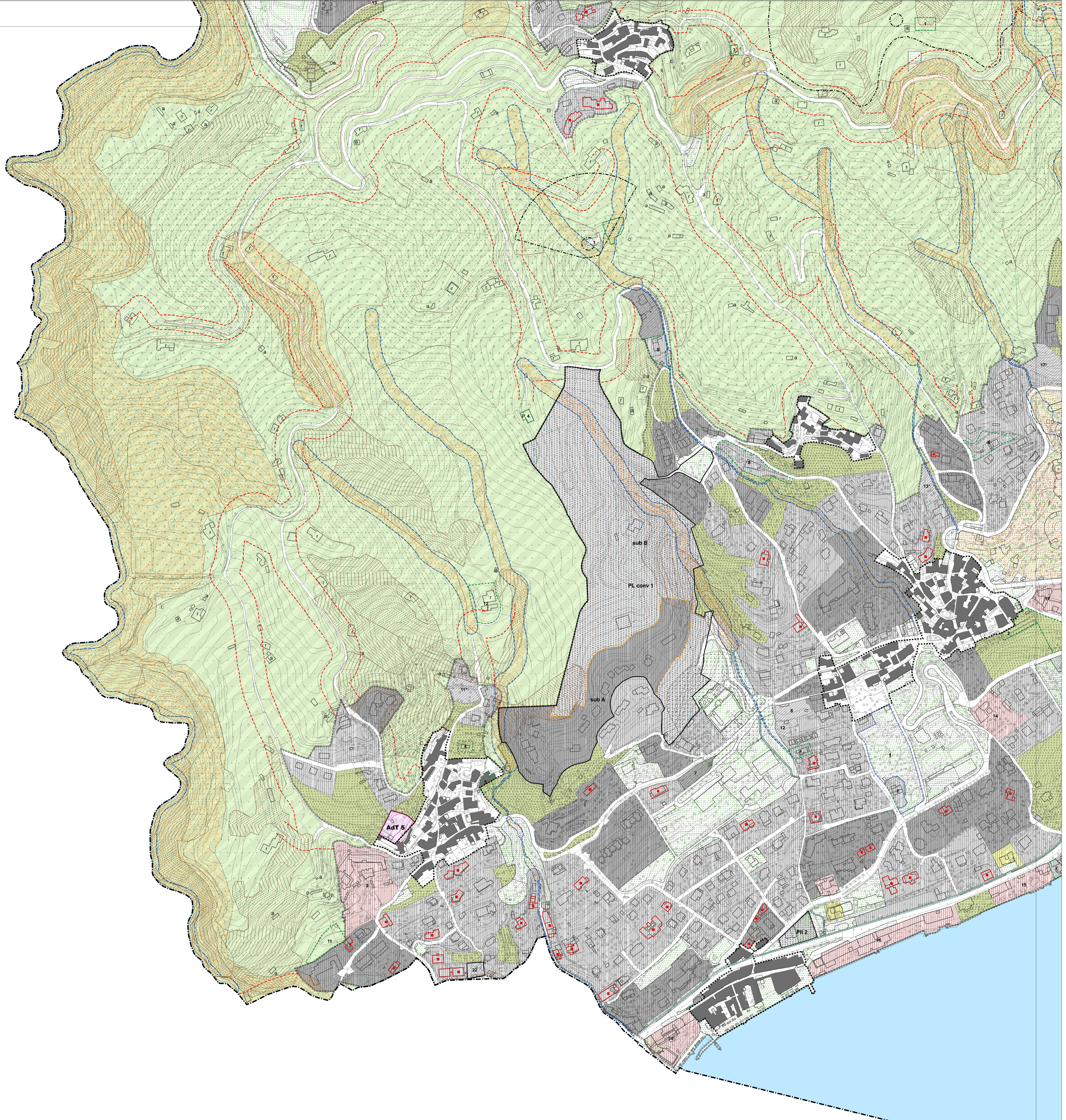
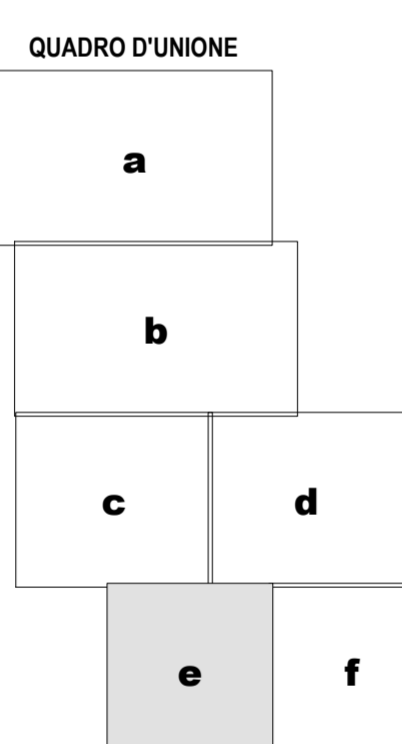
- IL SISTEMA COMMERCIALE/DIREZIONALE**
- Ambiti territoriali a destinazione prevalentemente commerciale/direzionale

- IL SISTEMA RISTORATIVO/PUBBLICI ESERCIZI**
- Ambiti territoriali a destinazione prevalentemente ristorativa pubblici esercizi

- IL SISTEMA TURISTICO/ALBERGHIERO**
- Ambiti territoriali a destinazione prevalentemente turistico-alberghiero

- ALTRE DESTINAZIONI E FUNZIONI**
- Verde urbano di salvaguardia
 - Norme particolari

- IL SISTEMA NATURALE ED AGRICOLO, DELLE SALVAGUARDIE, DEI SERVIZI PUBBLICI**
- Aree agricole di salvaguardia
 - Aree di salvaguardia
 - Elementi idrografici
 - Ambiti per servizi pubblici o di interesse pubblico e collettivo (vedasi Piano dei Servizi)
 - Disposizioni particolari (vedasi Piano dei Servizi)
 - Percorsi ciclopedonali
 - Zone di Protezione Speciale (ZPS)
 - Ambito con interventi soggetti a Valutazione di Incidenza Ambientale



COMUNE DI GARDONE RIVIERA

PIANO DI GOVERNO DEL TERRITORIO
variante ex artt. 9, 10 L.R. 12/05 e s.m. e i.

COMMITTENTE	COMUNE DI GARDONE RIVIERA Piazza Scarpetta n. 1 CAP: 25063 - GARDONE RIVIERA (BS) tel. 0365 294617 - fax 0365 22122 email: info@comune.gardonevriera.bs.it	
PROGETTISTA	Arch. Silvano Buzzi: 25060 Galvagnone della Riviera (BS) Via Chiesa, 17 Tel. 340 6947002 email: silvanobuzzi@prosemail.com pec: silvanobuzzi@legalmil.it C.F. 83237010258157U P.I. 02966210987 Iscrizione Ordine Architetti di Brescia n. 375	CONSULENTICO-PROGETTISTI
RESP. o COMMESSA COLLABORATORI	S01	

DOCUMENTO	VERIFICA DI ASSOGGETTABILITA' ALLA VALUTAZIONE AMBIENTALE STRATEGICA			
T 01e PdR	PIANO DELLE REGOLE			
01 - VAS	SCALA 1:2000			
r 00	COMMISSIONE			
U 713	LUGLIO 2018	E 277	OTTOBRE 2017	VERIFICATO S01 REDATTO \

* I TERMINI DELLE VERIFICHE LEGGI SU DIRITTO D'INFORMAZIONE QUESTO DOCUMENTO NON POTREBBE CONSIDERATO COMPLETO O CORRETTO SENZA LA PRESENZA DI TUTTE LE SUE SOTTILIE E LE SUE VARIANTI.