



PROVINCIA DI BERGAMO
COMUNITA' MONTANA DEI LAGHI BERGAMASCHI



COMUNI DI

CAROBIO DEGLI ANGELI, CASTELLI CALEPIO, CREDARO, FORESTO SPARSO
GANDOSSO, GRUMELLO DEL MONTE, TRESORE BALNEARIO, ZANDOBBIO



4° PROVA CAMPIONATO ITALIANO GR.5 - REGOLARITA' D'EPOCA

VALUTAZIONE DELLE CONSEGUENZE DANNOSE CON PIANO DI
MANUTENZIONE E RIPRISTINO DEI TRACCIATI
(ai sensi dell'art. 37 comma 2 del R.R. n 5/2007 e s.m.i.)

SCHEDE PERCORSO – TRATTO 2: da PSC2 a paddock

ELABORATO:

maggio 2016

IL COMMITTENTE:



MOTO CLUB BERGAMO ASD
VIA CARNOVALI N. 84 - 24126 BERGAMO

ELABORATO:

04

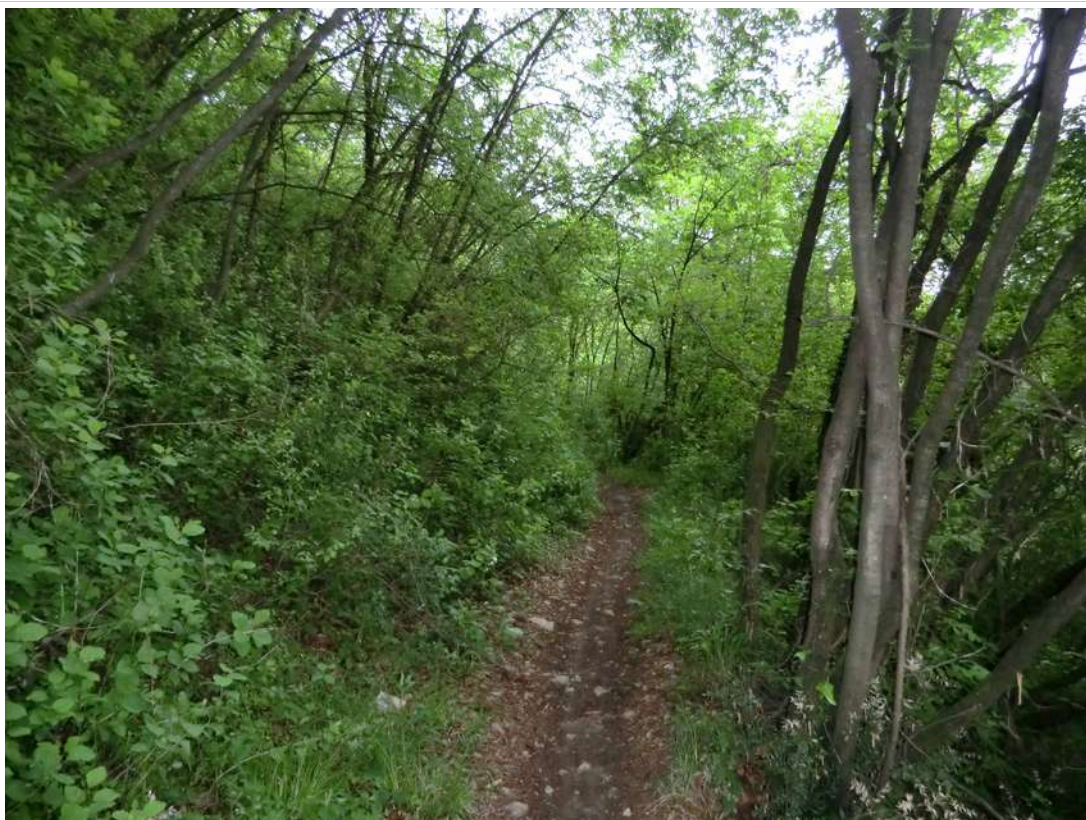
STUDIO TECNICO GEOM. MARCO BANI

via Giorgio Paglia, N. 64 - 24065 LOVERE (BG)
Tel. 035/972184 - cell 333 2756822 - e-mail: studio.bani@alice.it

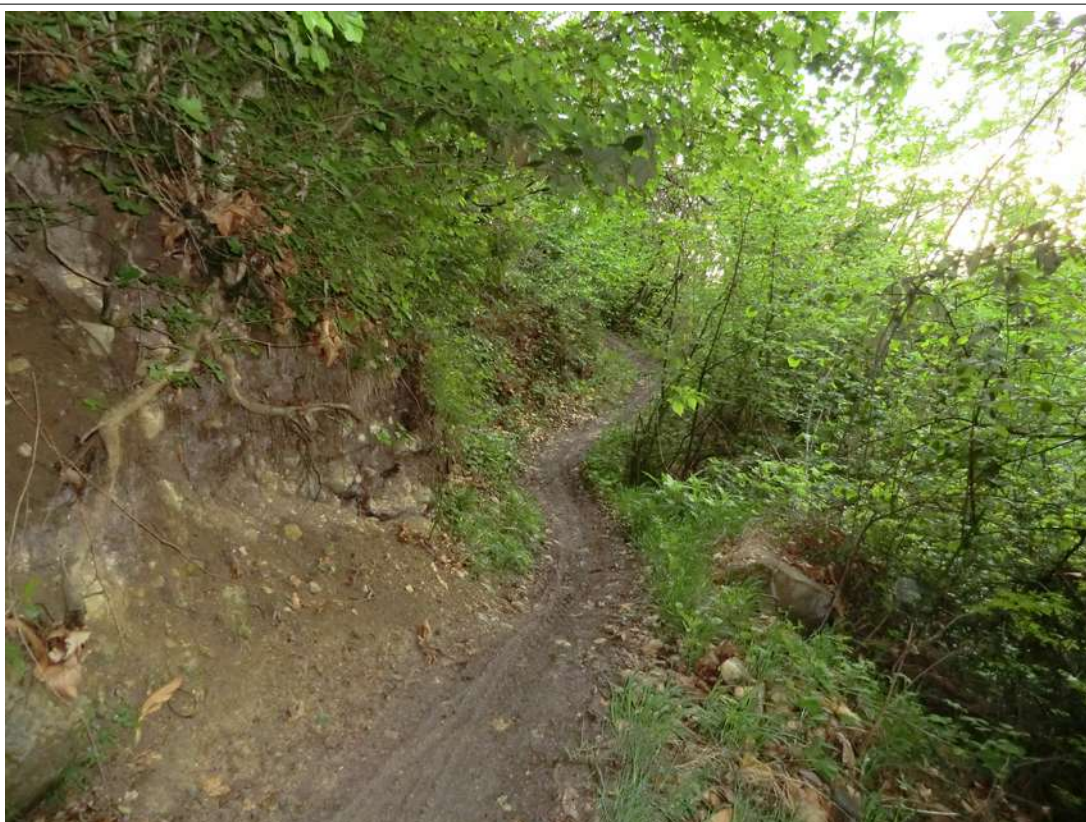
TRATTO 1: da PADDOCK/PARTENZA a PSC2	
descrizione	<p>Terminata la seconda prova speciale (PSC2) si riprende la strada comunale asfaltata (9) in direzione San Giovanni delle Formiche fino all'altezza dell'incrocio con la mulattiera esistente (10) che conduce sul crinale del monte dell'Inganno; dopo circa 500 metri si svolta a sinistra (11) e si prosegue fino all'incrocio con la strada sterrata che conduce al santuario di San Giovanni (12)</p> <p>Svoltando a destra e poi subito a sinistra si imbecca la ripida discesa (13, 14) sul sentiero che porta sulla strada principale di collegamento tra Villongo e Foresto Sparso (15).</p> <p>Da qui su strada asfaltata si supera l'abitato di Villongo per raggiungere Gandosso dove in prossimità della località "casa Belotti" (16) si effettuerà la terza prova speciale cronometrata (PSC3) svolta su area privata.</p> <p>Il percorso prosegue sul sentiero sterrato esistente che, costeggiando il monte della Croce scende fino alla località "Castel de Conti" (17, 18) dove si immette sulla strada provinciale in direzione Sarnico (19). Dopo circa 800 metri si svolta a destra sempre su strada asfaltata e in prossimità della località "Castelrampino" (20) si prende la strada interpodereale sterrata esistente che conduce alla strada provinciale Nord XII che si percorre in direzione Castelli Calepio proseguendo poi fino all'area paddock - partenza</p>
tipologia di fondo rilevato	asfalto, sterrato compatto, pietre sconnesse, roccia compatta, terra radici, calcestruzzo

Segue documentazione fotografica.

10
imbocco
mulattiera in
prossimità di San
Giovanni delle
Formiche



10a



10b



11



11a



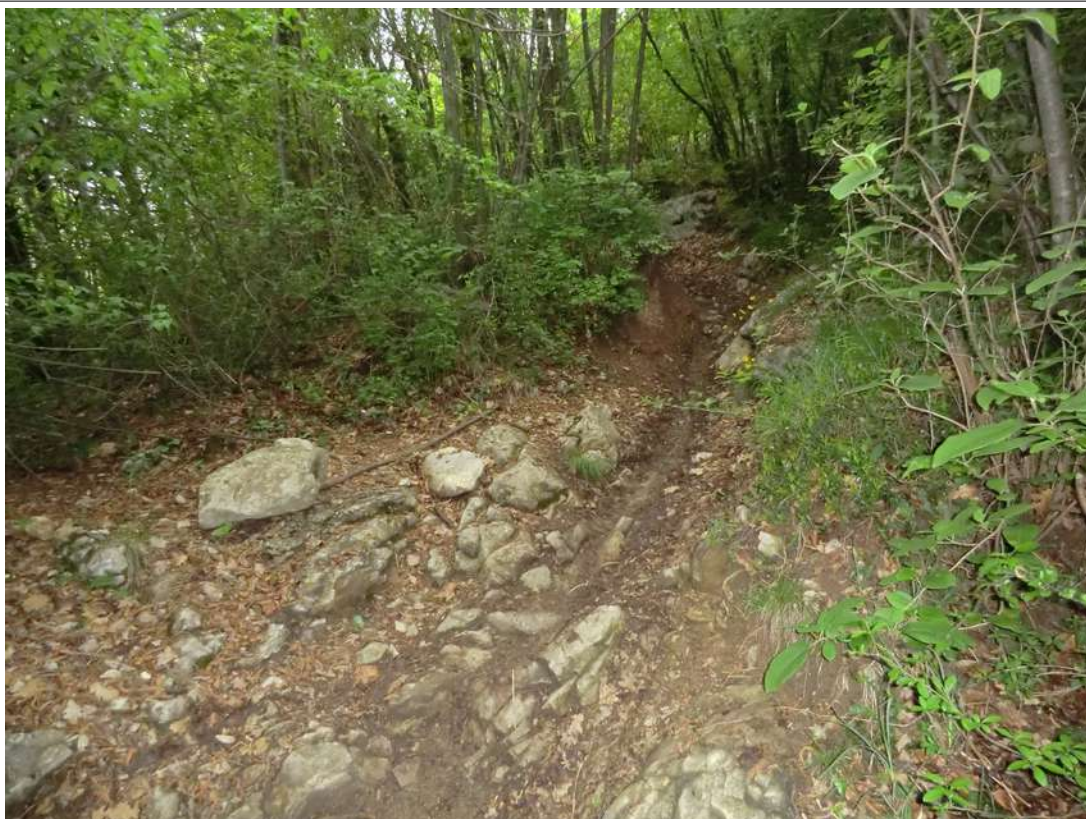
12



12a



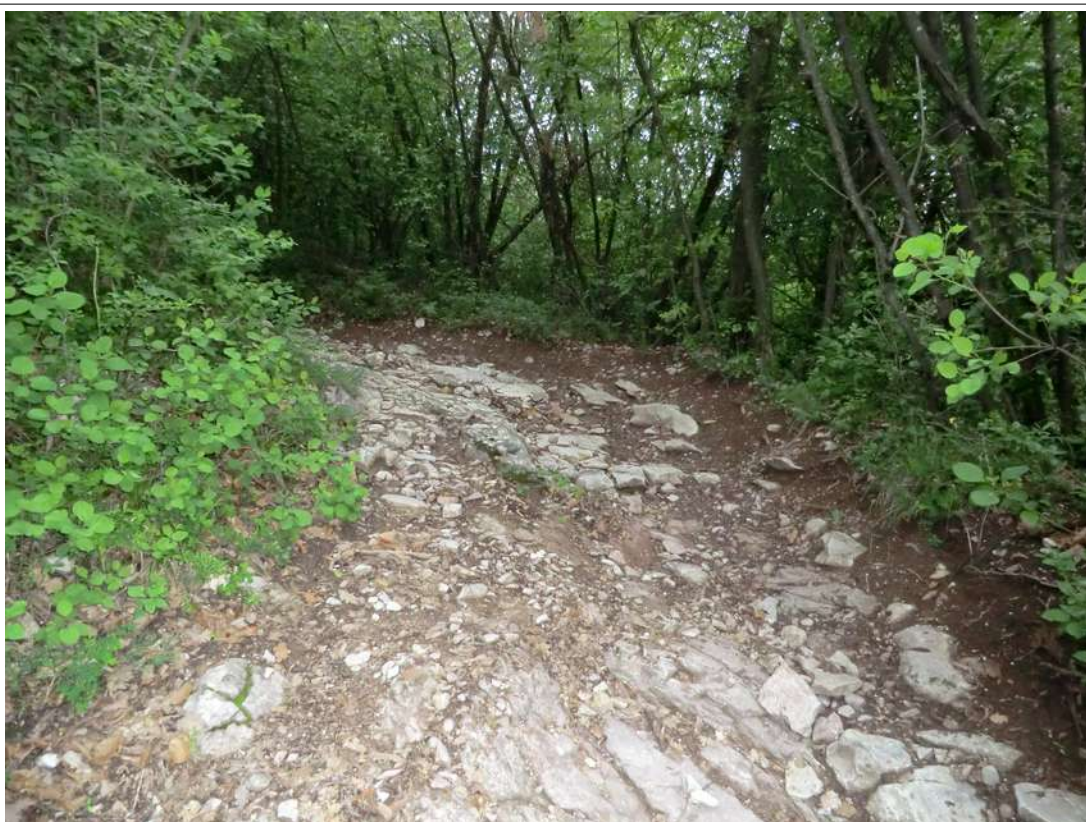
12b



12c



12d



13



14



14a



14b



14c



15



16
ingresso alla
prova speciale
PSC3



16a



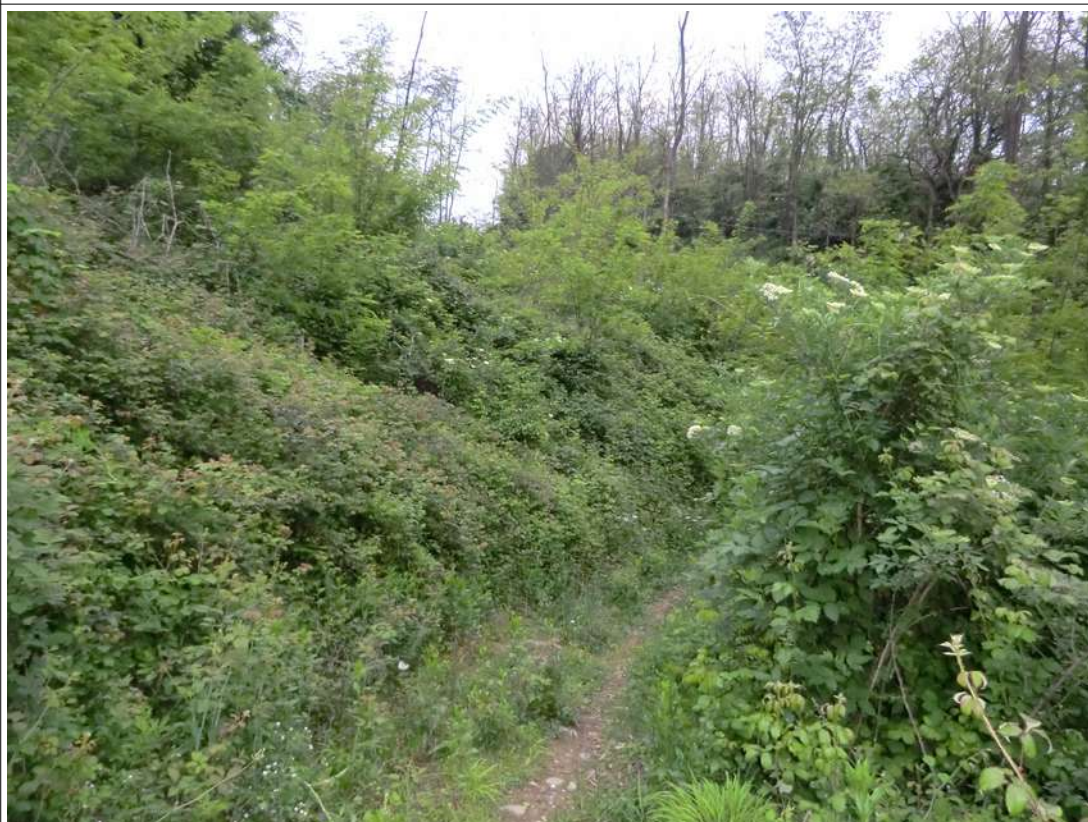
16b



16c



16d



17



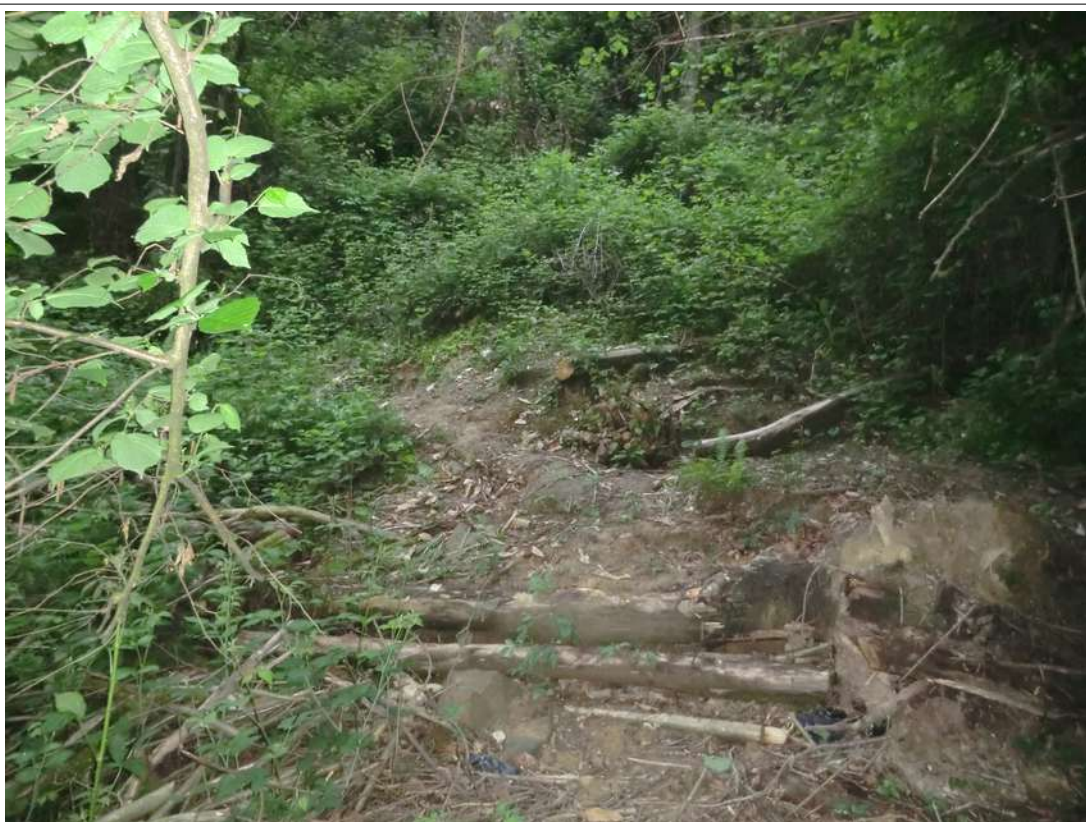
18



18a



18b



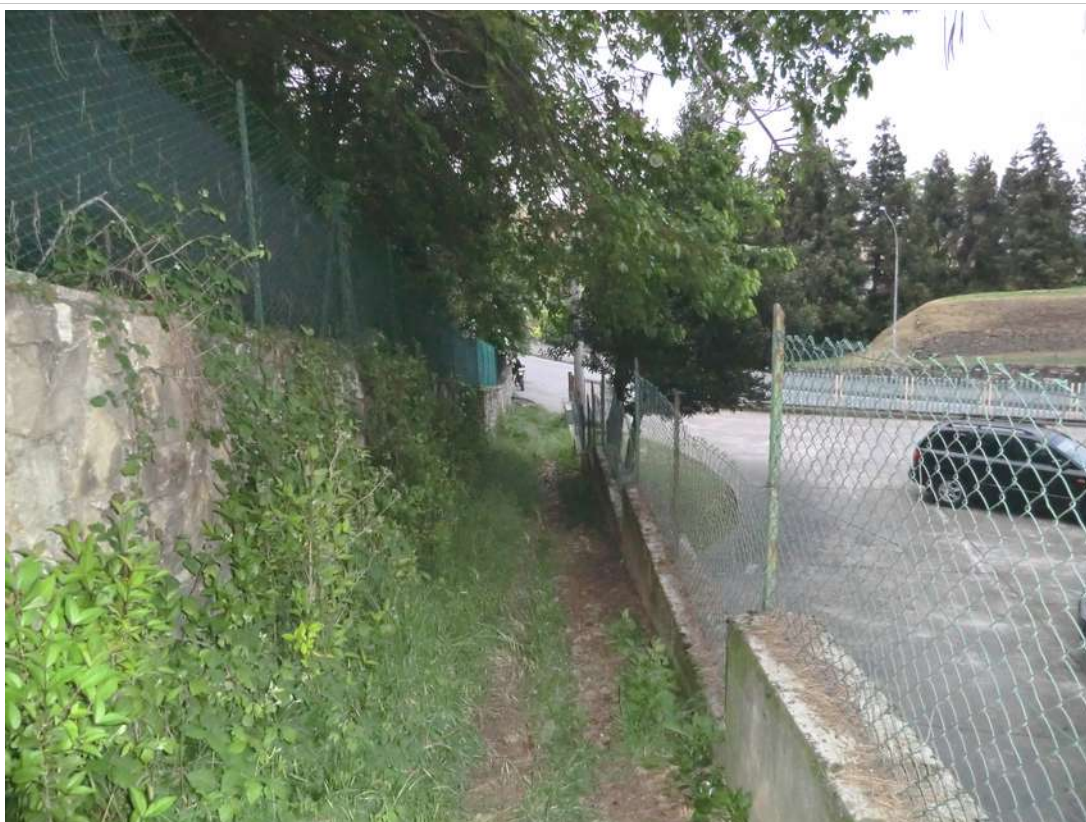
18c



18d



18e



19



20



20a



21

