



Dott. Geologo Andrea Gritti
Iscrizione Ordine dei Geologi della Lombardia n. 1461

Dott. Geologo Fabio Plebani
Iscrizione Ordine dei Geologi della Lombardia n. 884

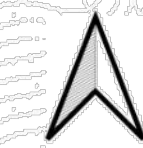
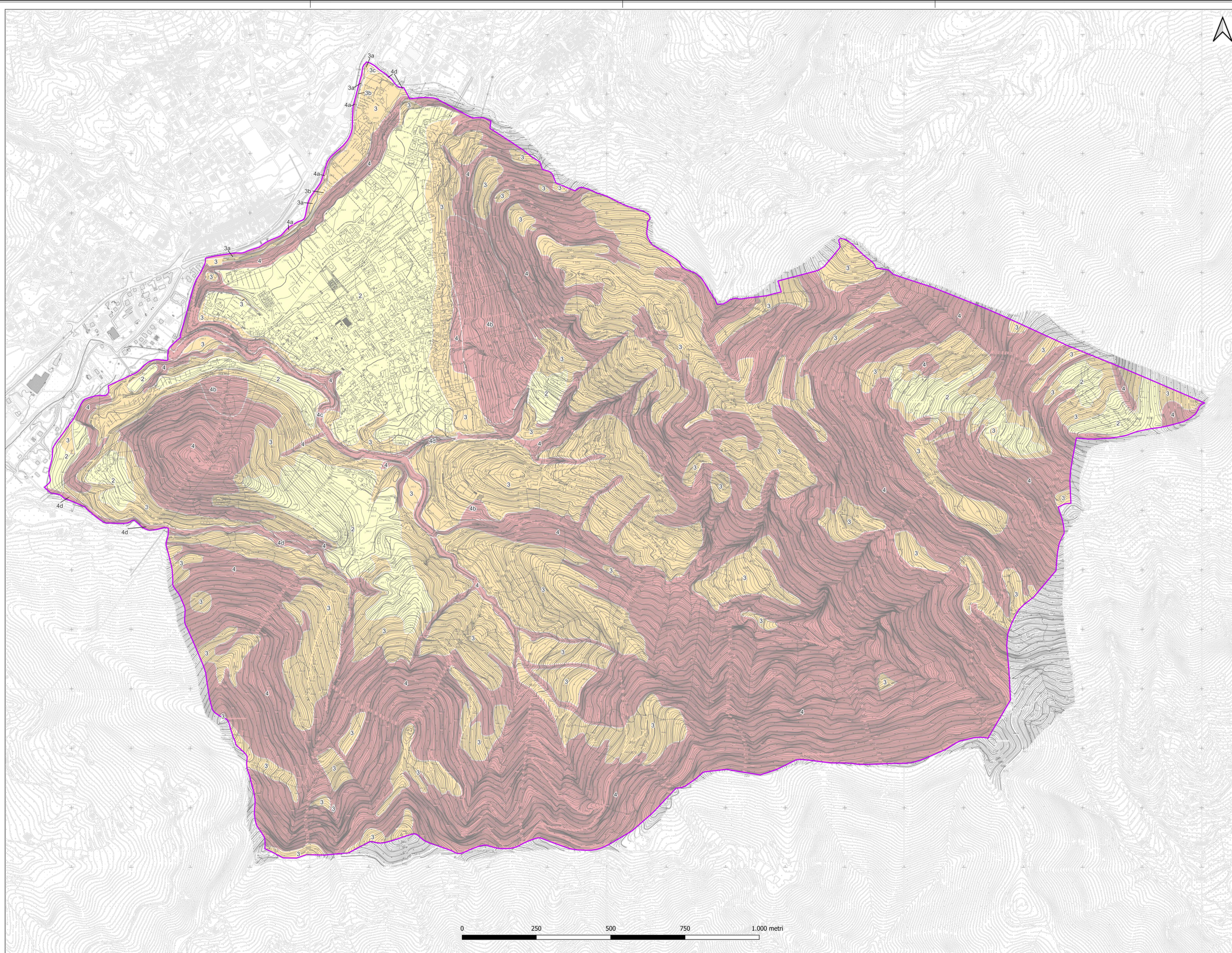
REVISIONE:	DATA:	SCALA:	CODICE TAVOLA:
00	22 / 07 / 2022	1 : 5.000	01

LEGENDA

— Confine comunale

CLASSI DI FATTIBILITÀ GEOLOGICA

- CLASSE 2 - Fattibilità con modeste limitazioni
- CLASSE 3 - Fattibilità con consistenti limitazioni
 - 3a - Fascia fluviale B e perimetrazione Reticolo principale RP - P2/M
 - 3b - Fascia fluviale C e perimetrazione Reticolo principale RP - P1/L
 - 3c - Area di pericolosità esondativa media o moderata (Em)
- CLASSE 4 - Fattibilità con gravi limitazioni
 - 4a - Fascia fluviale A e perimetrazione Reticolo principale RP - P3/H
 - 4b - Area di frana quiescente (Fq)
 - 4c - Area di pericolosità esondativa molto elevata (Ee)
 - 4d - Area di pericolosità esondativa elevata (Eb)



COMUNE DI BERZO SAN FERMO
PROVINCIA DI BERGAMO

PIANO DI GOVERNO DEL TERRITORIO

VARIANTE GENERALE

PIANO DELLE REGOLE

STUDIO GEOLOGICO
CARTA DELLA FATTIBILITÀ GEOLOGICA
(Conforme alla delibera di approvazione definitiva)

PR 8

tov.

dottor
franco salvetti
ingegnere

SalvettiIngegneria
via Innocenzo XI, 8 - Bergamo
tel. 035.40.32.47 - fax 035.40.32.57
e-mail: studio@salvetti-ingegneria.it

data	ottobre 2023	scala	1/5000
page			
di			