

# LEGENDA

## STRUTTURA NATURALISTICA PRIMARIA



AREE DI ELEVATO VALORE NATURALISTICO  
IN ZONA MONTANA E PEDEMONTANA

## STRUTTURA NATURALISTICA SECONDARIA



AREE BOSCHIVE SORGENTI DI NATURALITA'  
IN ZONA MONTANA E COLLINARE



PRATI STABILI - AREE PRATIVE SORGENTI  
DI NATURALITA' IN ZONA MONTANA E COLLINARE



TERRITORI COLLINARI A FORTE VALENZA PAESAGGISTICO-AMBIENTALE  
VERSANTI TERRAZZATI



AMBITI DI ELEVATA NATURALITA'  
(P.T.P.R.)

## NODI DI LIVELLO LOCALE



AMBITI COLLINARI DI PREGIO AMBIENTALE



AREA NATURALISTICA DEL "Desert"



BOSCO URBANO



AMBITI AGRICOLI STRATEGICI



FASCIA DI RISPETTO CIMITERIALE

## CORRIDOI ECOLOGICI



CORRIDOIO ECOLOGICO



AMBITI AGRICOLI DI FONDOVALLE



AMBITI NATURALI E FASCE SPONDALE DEI CORSI D'ACQUA

## INSEDIAMENTI CHE CONTRIBUISCONO ALLA FUNZIONALITA' DELLE RETE



GIARDINI PRIVATI DI VALENZA AMBIENTALE

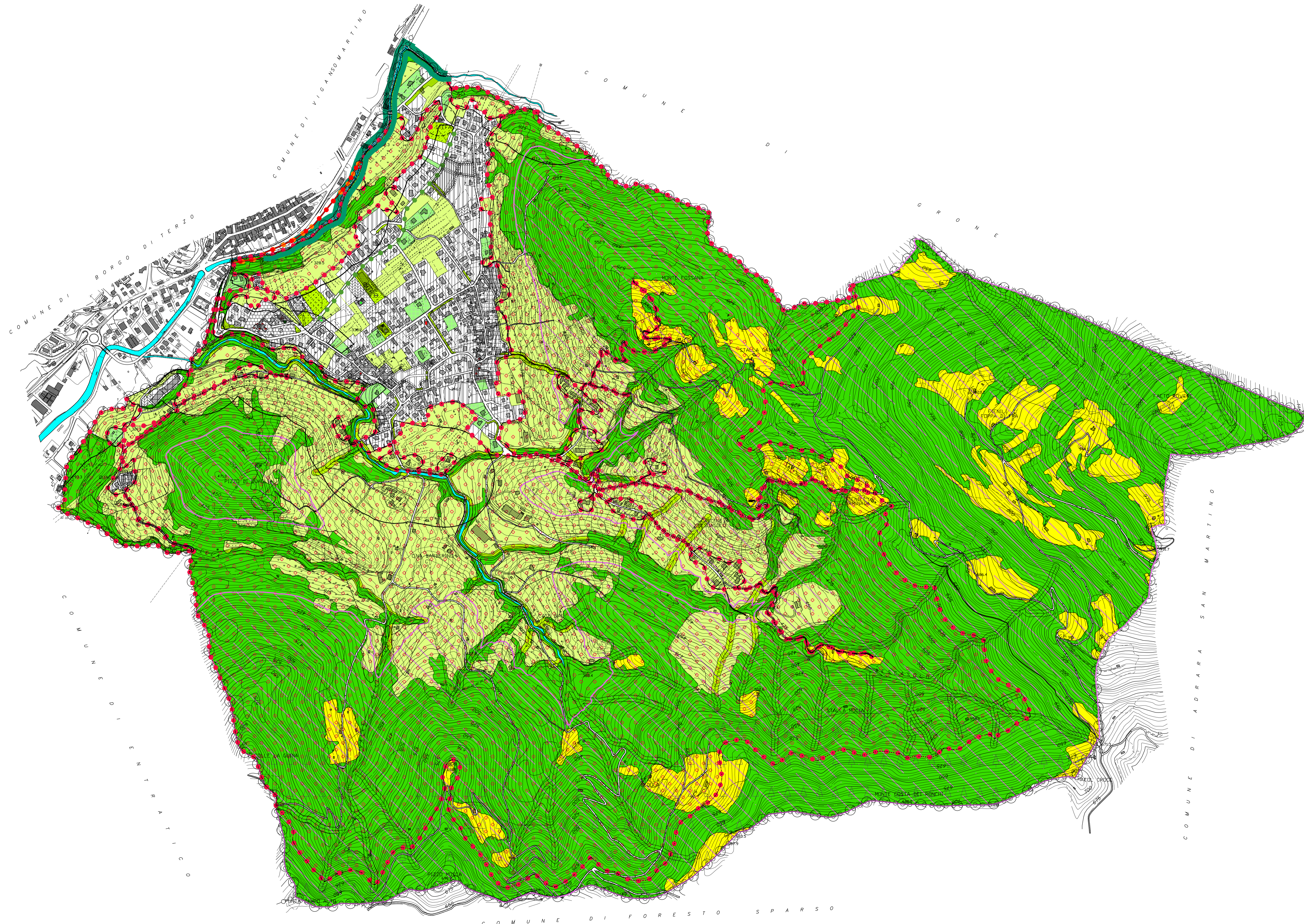
## AREE E ATTREZZATURE PUBBLICHE E DI INTERESSE PUBBLICO



VERDE PUBBLICO ATTREZZATO



ATTREZZATURE SPORTIVE



COMUNE DI BERZO SAN FERMO  
PROVINCIA DI BERGAMO

### PIANO DI GOVERNO DEL TERRITORIO VARIANTE GENERALE

PIANO DEI SERVIZI

### ARTICOLAZIONE DELLA RETE ECOLOGICA COMUNALE

(Conforme alla delibera di approvazione definitiva)

PS 4

dottor  
franco salvetti  
ingegnere

SalvettiIngegneria  
via innocenzo XI, 8 - bergamo  
tel. 035.40.32.47 - fax 035.40.32.57  
e-mail: studio@salvetti-ingegneria.it

data ottobre 2023	scala 1/5000
aggi.	
	if.